

Messcontainer MC282 bzw. DEBE066

10318 Berlin, Lichtenberg,
Rheingoldstr. / Königswinterstr., Johanna-und-
Willy-Brauer-Platz

Bemerkung: -



Norden



Osten



Süden



Westen

Art des Messstandortes:	Messcontainer	
Belastungsregime:	Hintergrund	
Umgebung:	städtisches Gebiet, Wohngebiet, locker bebaut	
Koordinaten: (ETRS89 / UTM Zone 33N, EPSG: 25833)	Rechtswert: 400154, Hochwert: 5816034	
Messparameter:	aktuell gemessen:	Stickstoffmonoxid (NO), Stickstoffdioxid (NO ₂), Stickoxide (NO _x)
	ehemals gemessen:	Gesamtstaub, Kohlenmonoxid (CO), Schwefeldioxid (SO ₂)
Messzeitraum:	1999 bis aktuell	

Entwicklung verschiedener Messparameter seit Messbeginn

Die Tabelle und Graphiken liegen auch im Excel-Format vor: [Download](#)

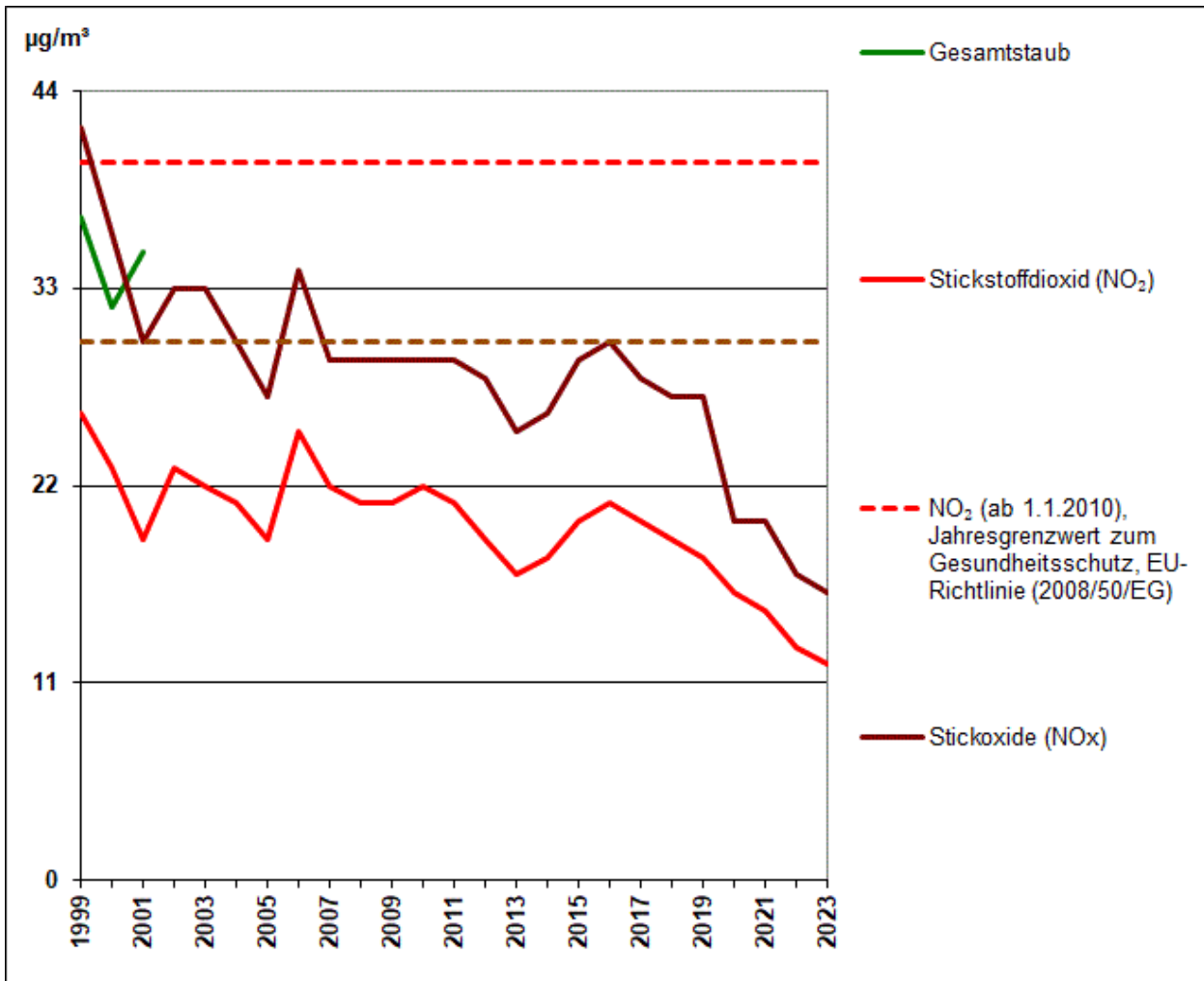


Abbildung 1: Verlauf der absoluten Jahresmittelwerte in $\mu\text{g}/\text{m}^3$ für Stickstoffdioxid (NO_2), Stickstoffoxide (NO_x) und Gesamtstaub am MC282

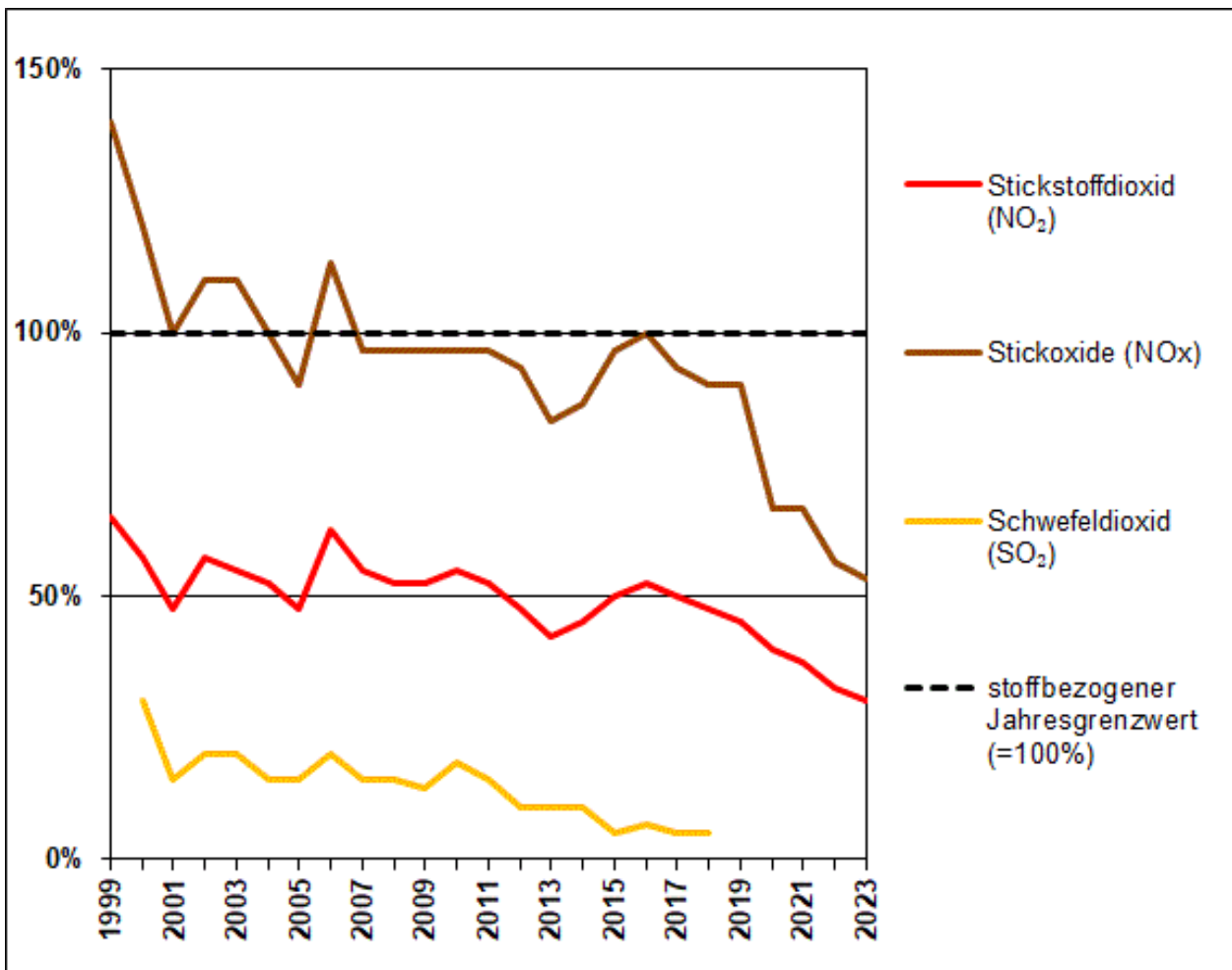


Abbildung 2: Prozentuale Entwicklung der Jahresmittelwerte für NO₂, NO_x und SO₂ am MC282

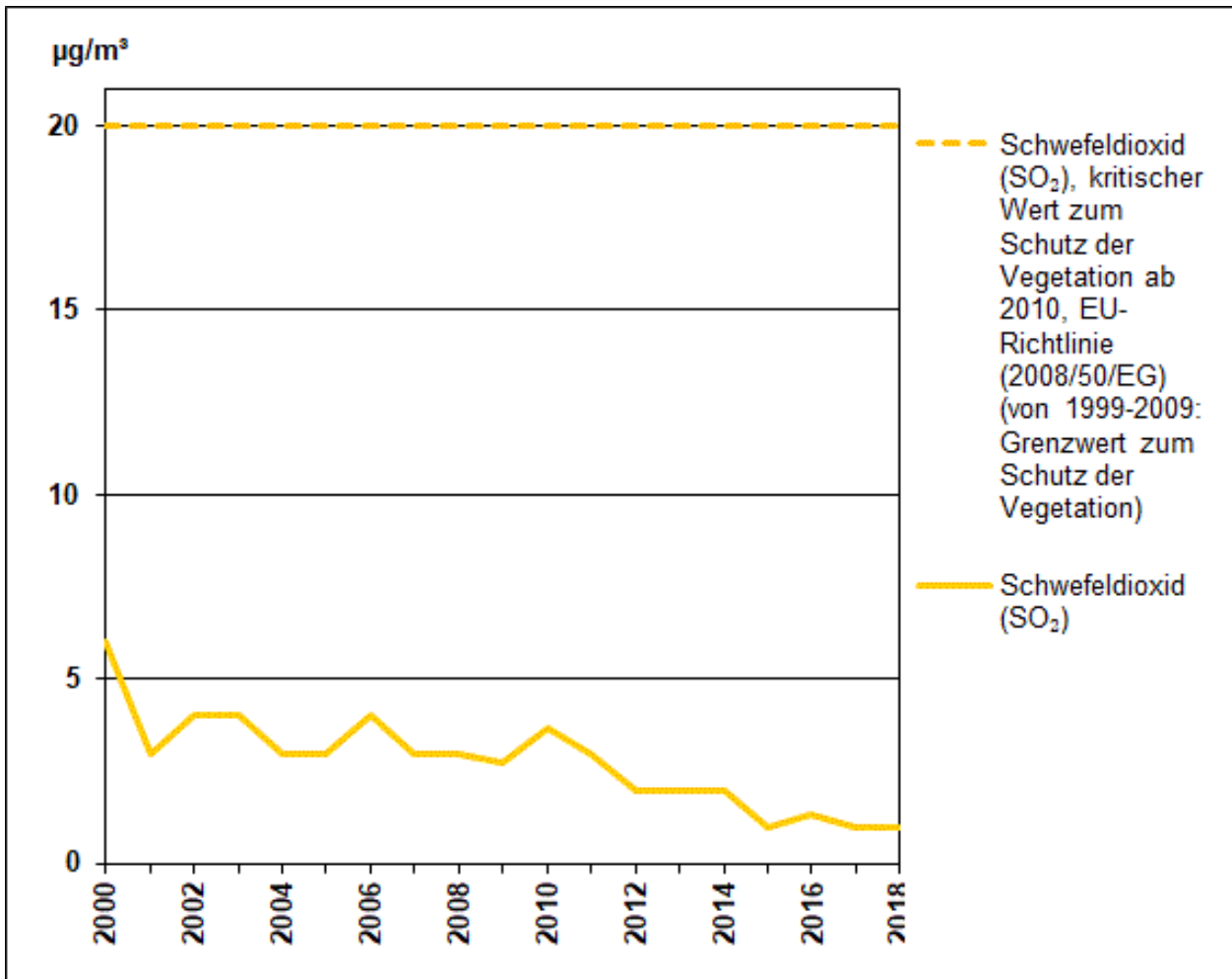


Abbildung 3: Verlauf der absoluten Jahresmittelwerte in µg/m³ für Schwefeldioxid (SO₂) am MC282