

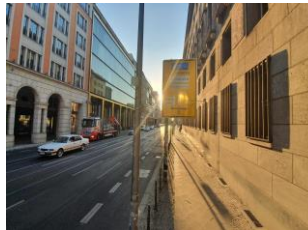
Messcontainer MC190 bzw. DEBE125

10117 Berlin, Mitte,
Leipziger Straße 5

Bemerkung: -



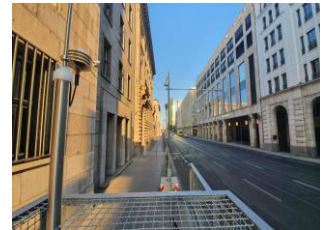
Norden



Osten



Süden



Westen

Art des Messstandortes:	Messcontainer	
Belastungsregime:	Verkehr	
Umgebung:	städtisches Gebiet	
Koordinaten: (ETRS89 / UTM Zone 33N, EPSG: 25833)	Rechtswert: 390219, Hochwert: 5818973	
Messparameter:	aktuell gemessen:	Feinstaub (PM10), Feinstaub (PM2,5), Stickstoffmonoxid (NO), Stickstoffdioxid (NO2), Stickoxide (NOx)
	ehemals gemessen:	-
Messzeitraum:	2020 bis aktuell	

Entwicklung verschiedener Messparameter seit Messbeginn

Die Tabelle und Graphiken liegen auch im Excel-Format vor: [Download](#)

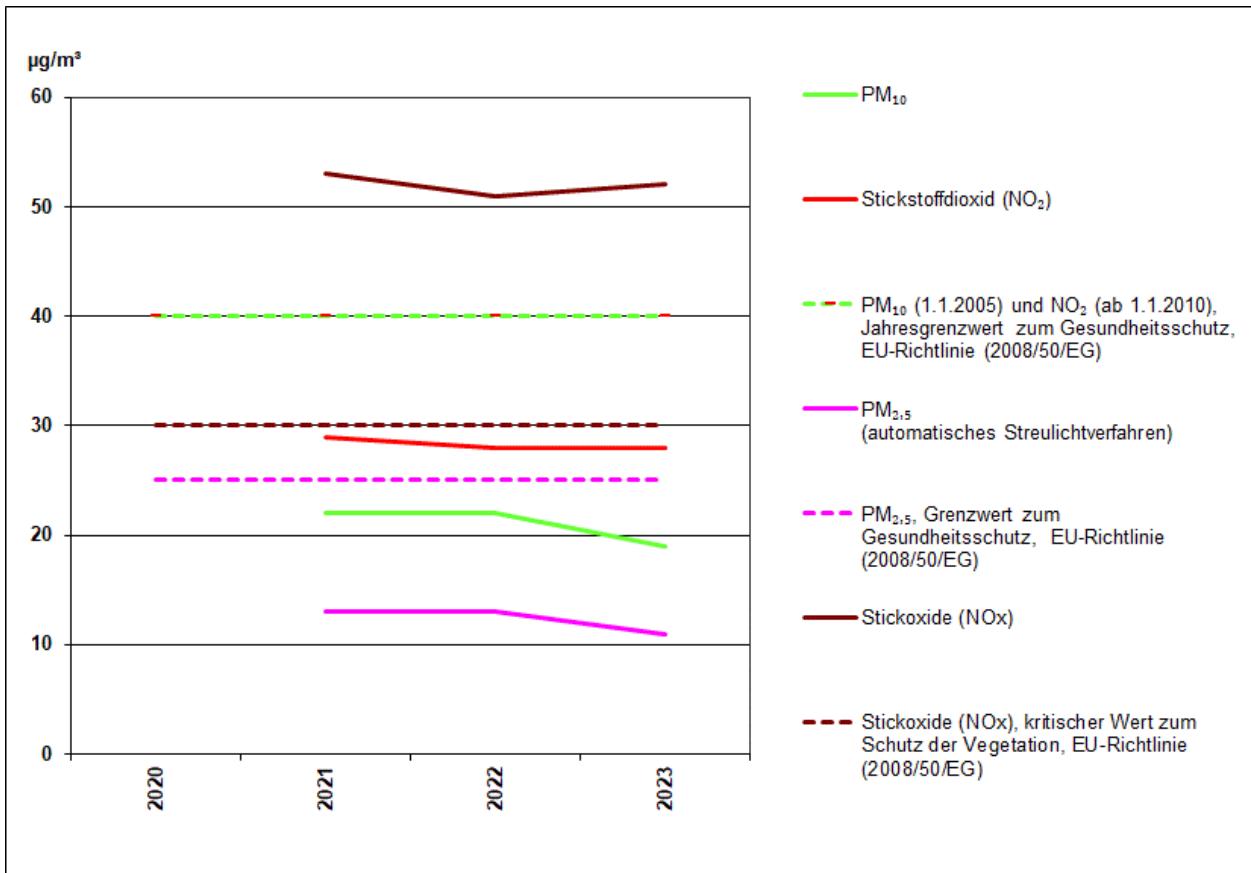


Abbildung 1: Verlauf der absoluten Jahresmittelwerte in $\mu\text{g}/\text{m}^3$ für NO₂, NO_x, PM₁₀ und PM_{2.5} am MC190