

Messcontainer MC174 bzw. DEBE065

10247 Berlin, Friedrichshain-Kreuzberg,
Frankfurter Allee 86b

Bemerkung: standortgleich mit MP519; in der
Nähe von MP 548



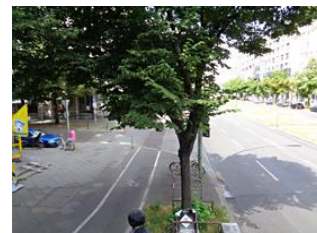
Norden



Osten



Süden



Westen

Art des Messstandortes:	Messcontainer	
Belastungsregime:	Verkehr	
Umgebung:	städtisches Gebiet, dicht bebauter Wohnbezirk im Innenstadtbereich, hohes Verkehrsaufkommen	
Koordinaten: (ETRS89 / UTM Zone 33N, EPSG: 25833)	Rechtswert: 396183, Hochwert: 5819313	
Messparameter:	aktuell gemessen:	Feinstaub (PM10), Feinstaub (PM2,5), Stickstoffmonoxid (NO), Stickstoffdioxid (NO2), Stickoxide (NOx), Ozon (O3), Kohlenmonoxid (CO), Benzo[a]pyren (BaP), Arsen (As), Cadmium (Cd), Nickel (Ni), Blei (Pb), Chrom (Cr), Vanadium (V), Ruß
	ehemals gemessen:	Gesamtstaub, Schwefeldioxid (SO2), Benzol (CHB), Toluol (CHT)
Messzeitraum:	1993 bis aktuell	

Entwicklung verschiedener Messparameter seit Messbeginn

Die Tabelle und Graphiken liegen auch im Excel-Format vor: [Download](#)

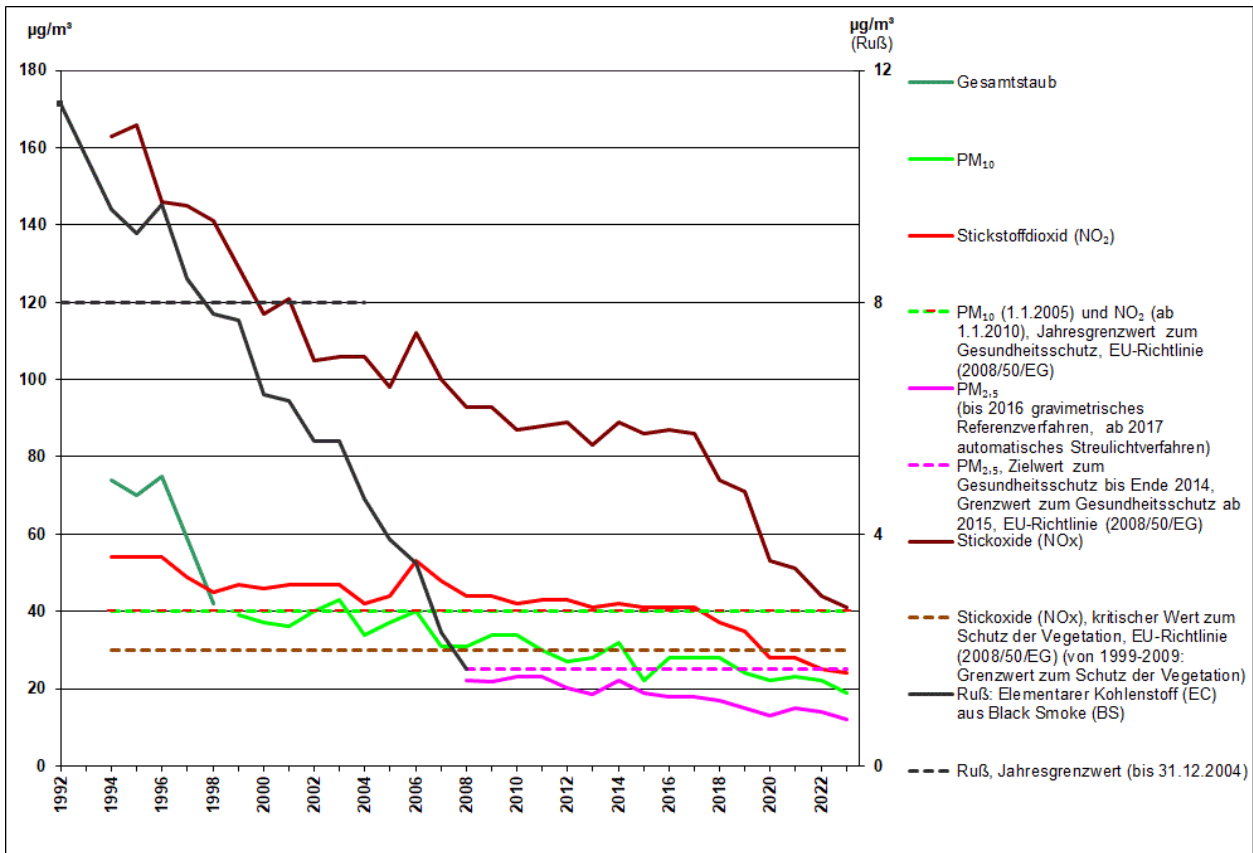


Abbildung 1: Verlauf der absoluten Jahresmittelwerte in µg/m³ für NO₂, NO_x, Gesamtstaub, PM₁₀, PM_{2.5} und Ruß am MC174

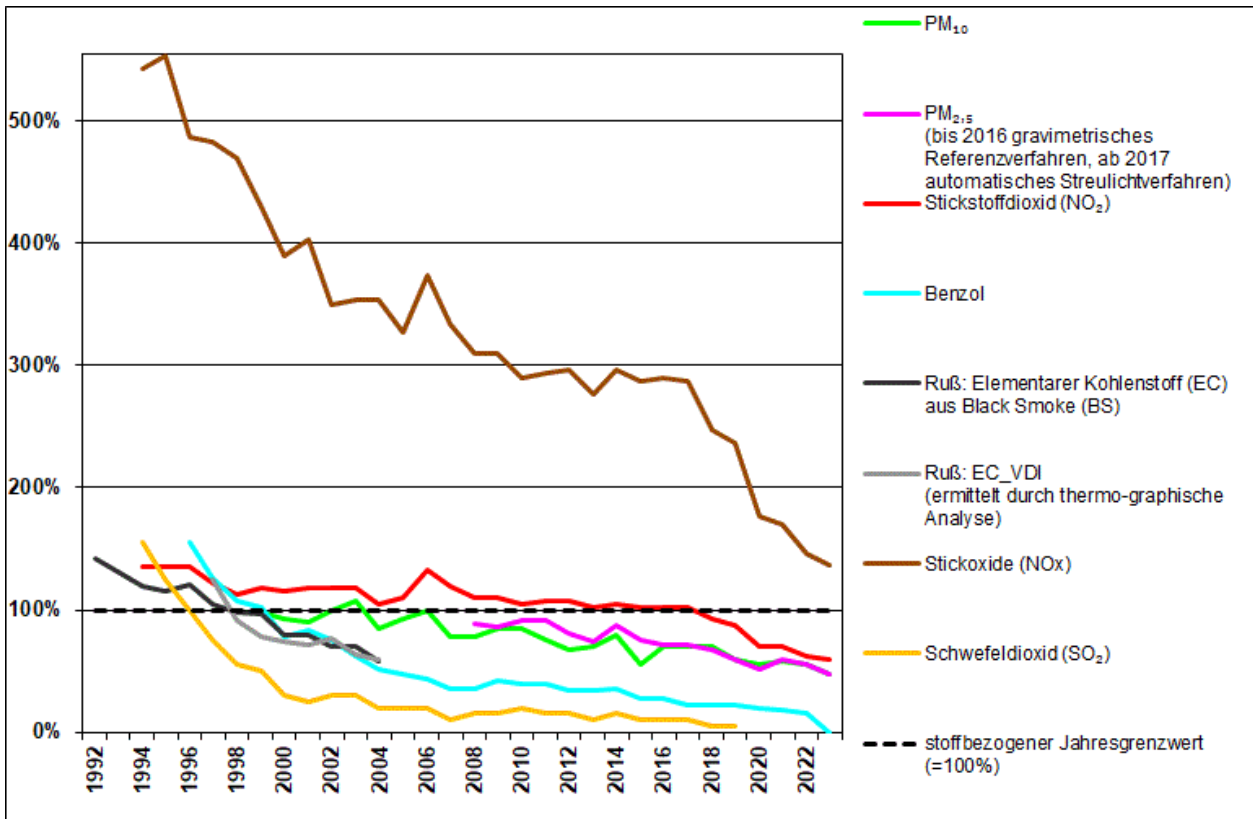


Abbildung 2: Prozentuale Entwicklung der Jahresmittelwerte für NO₂, NO_x, PM₁₀, PM_{2.5}, Ruß, SO₂ und Benzol am MC174

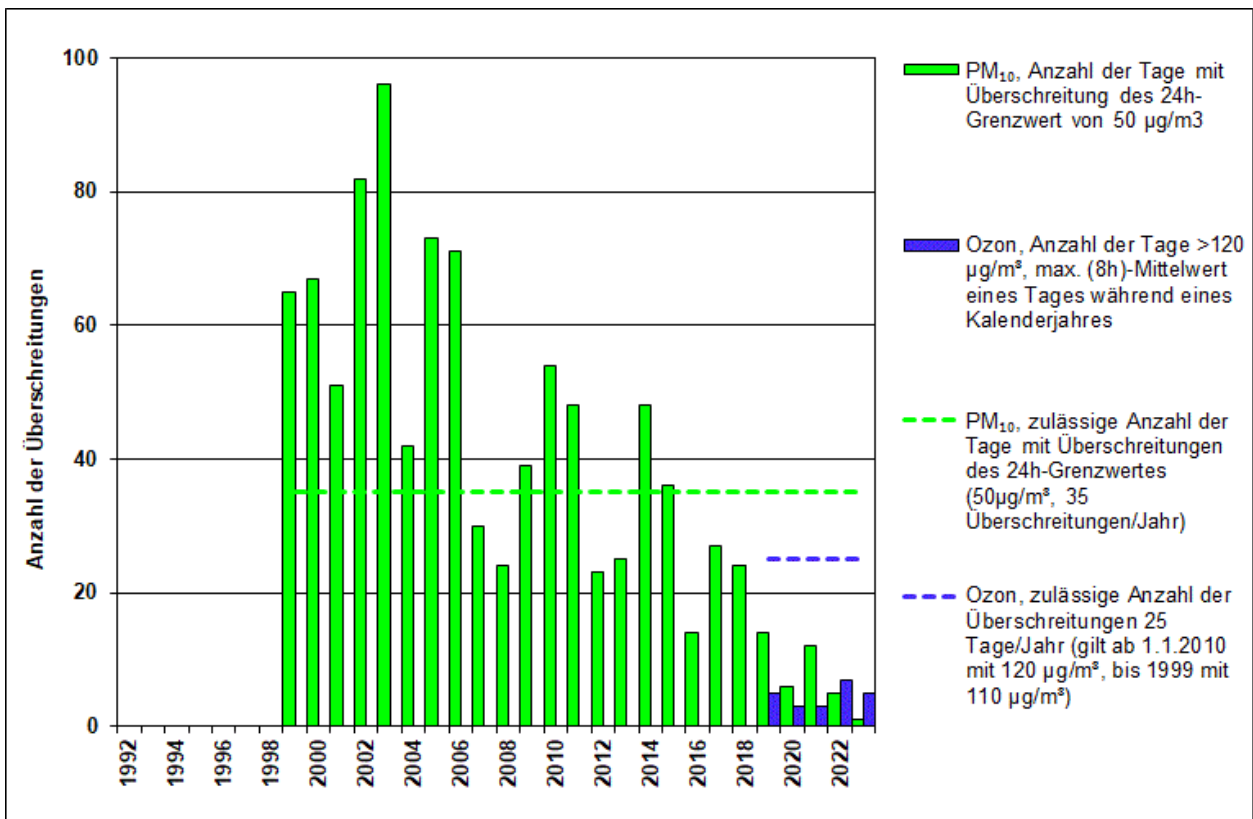


Abbildung 3: Anzahl der Überschreitungen des Grenz- bzw. Zielwertes für PM₁₀ bzw. Ozon am MC174

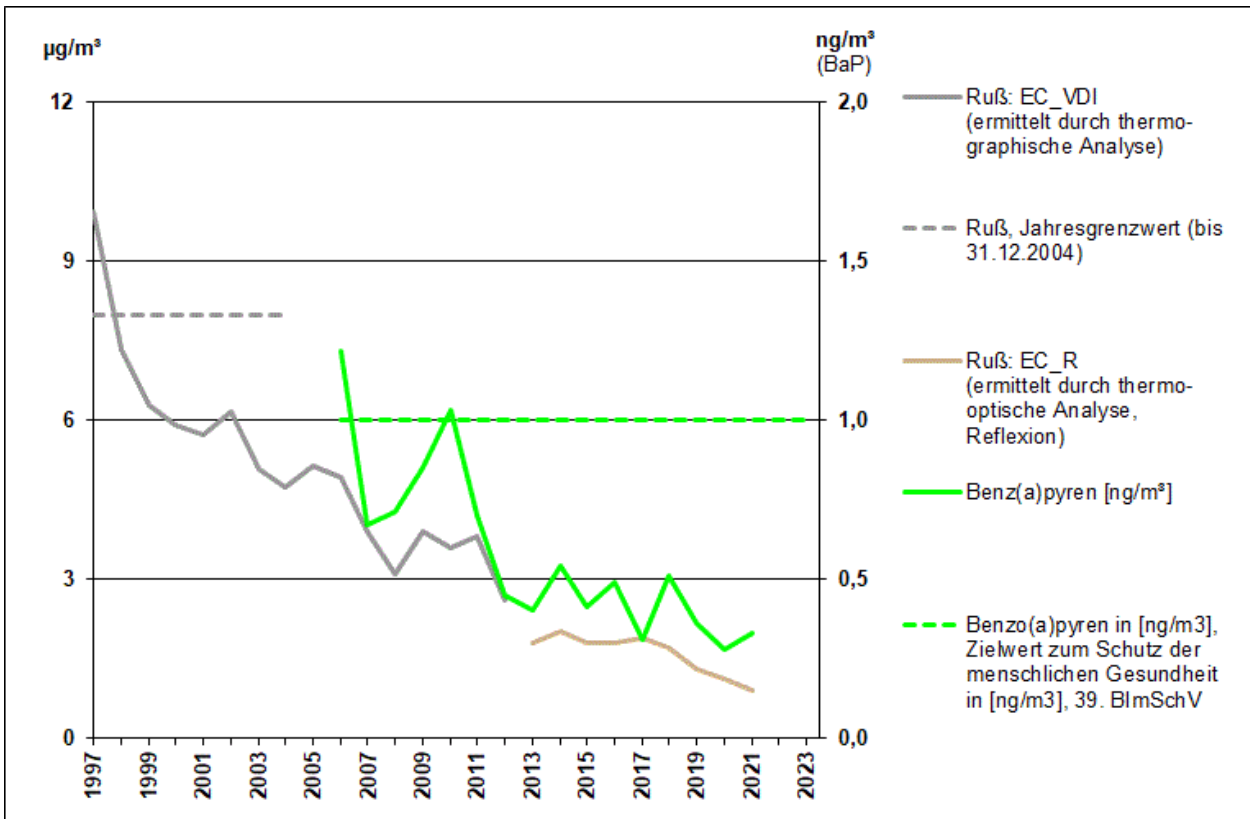


Abbildung 4: Verlauf der absoluten Jahresmittelwerte in $\mu\text{g}/\text{m}^3$ für Ruß und BaP am MC174

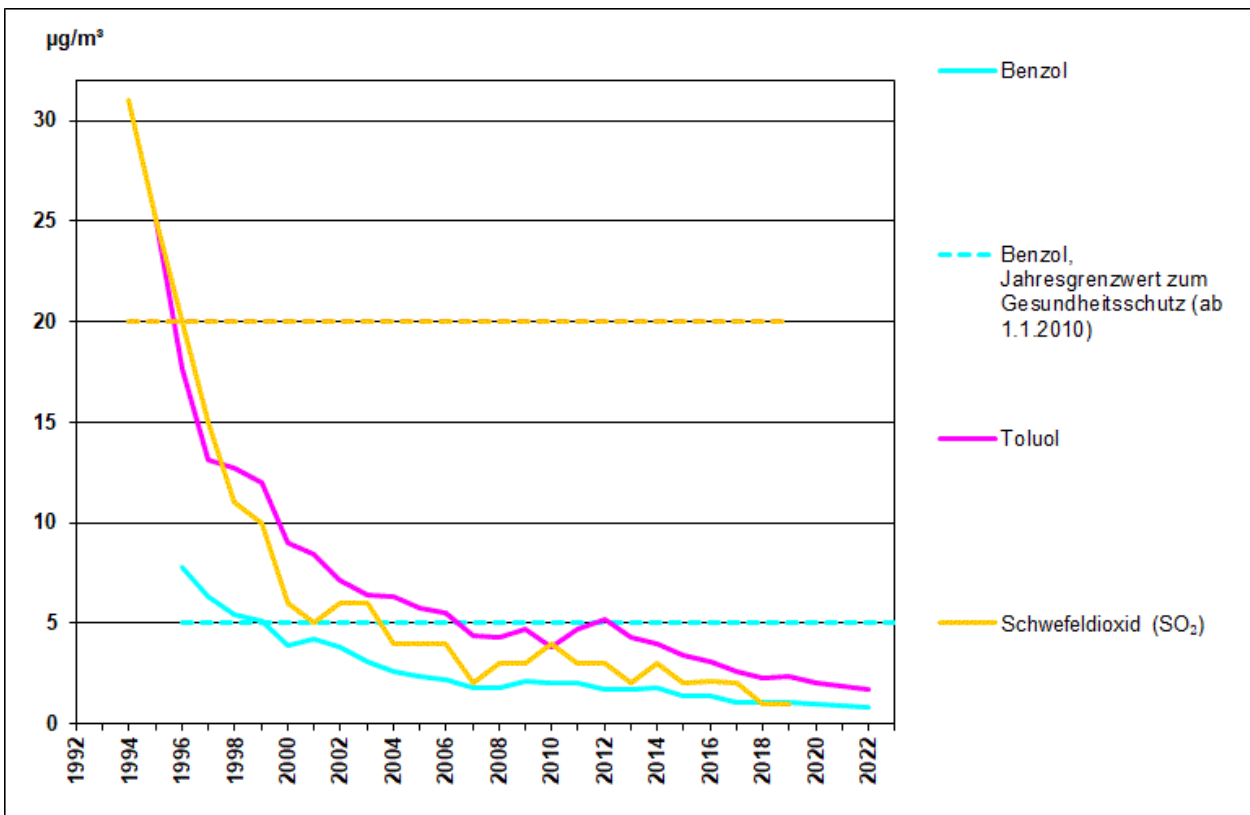


Abbildung 5: Verlauf der absoluten Jahresmittelwerte in $\mu\text{g}/\text{m}^3$ für Schwefeldioxid (SO₂), Benzol und Toluol am MC174

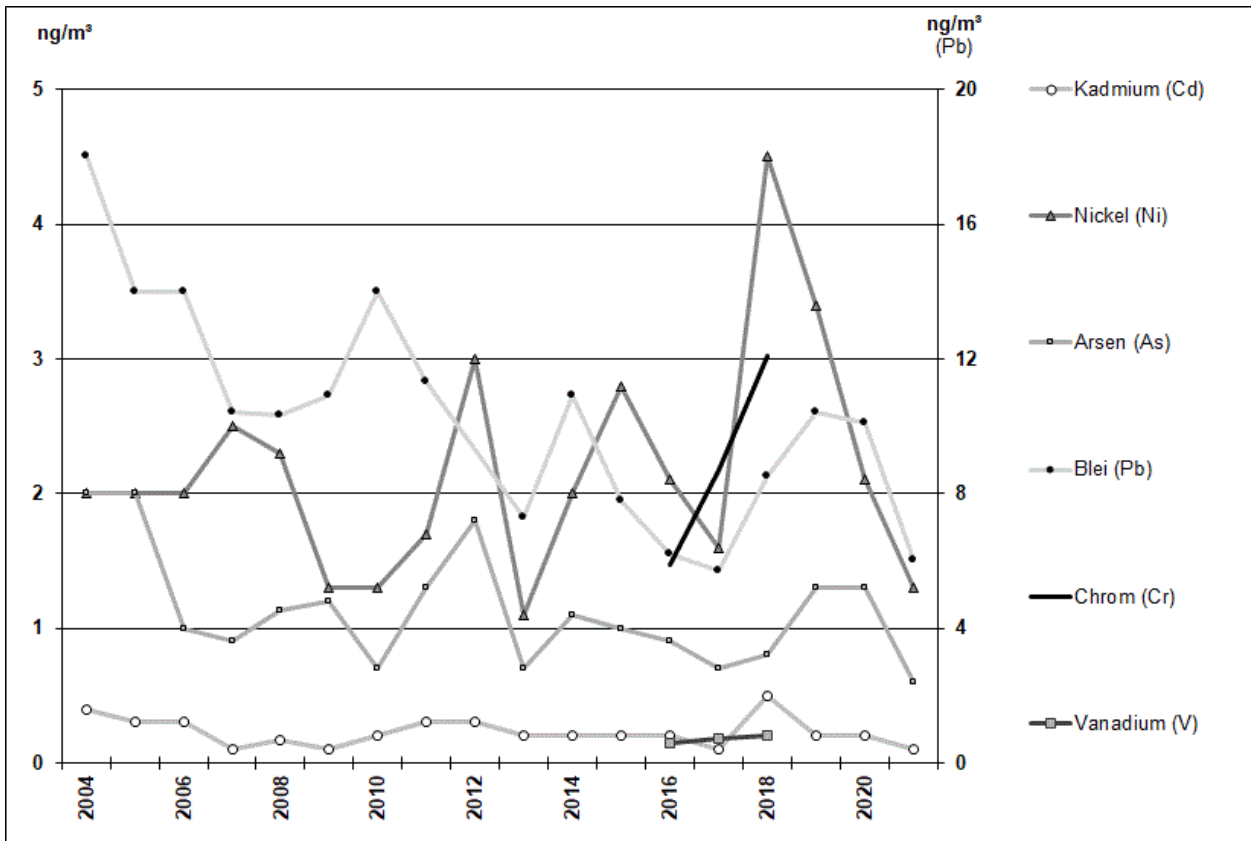


Abbildung 6: Verlauf der absoluten Jahresmittelwerte in ng/m^3 für Arsen, Kadmium, Nickel und Blei am MC174

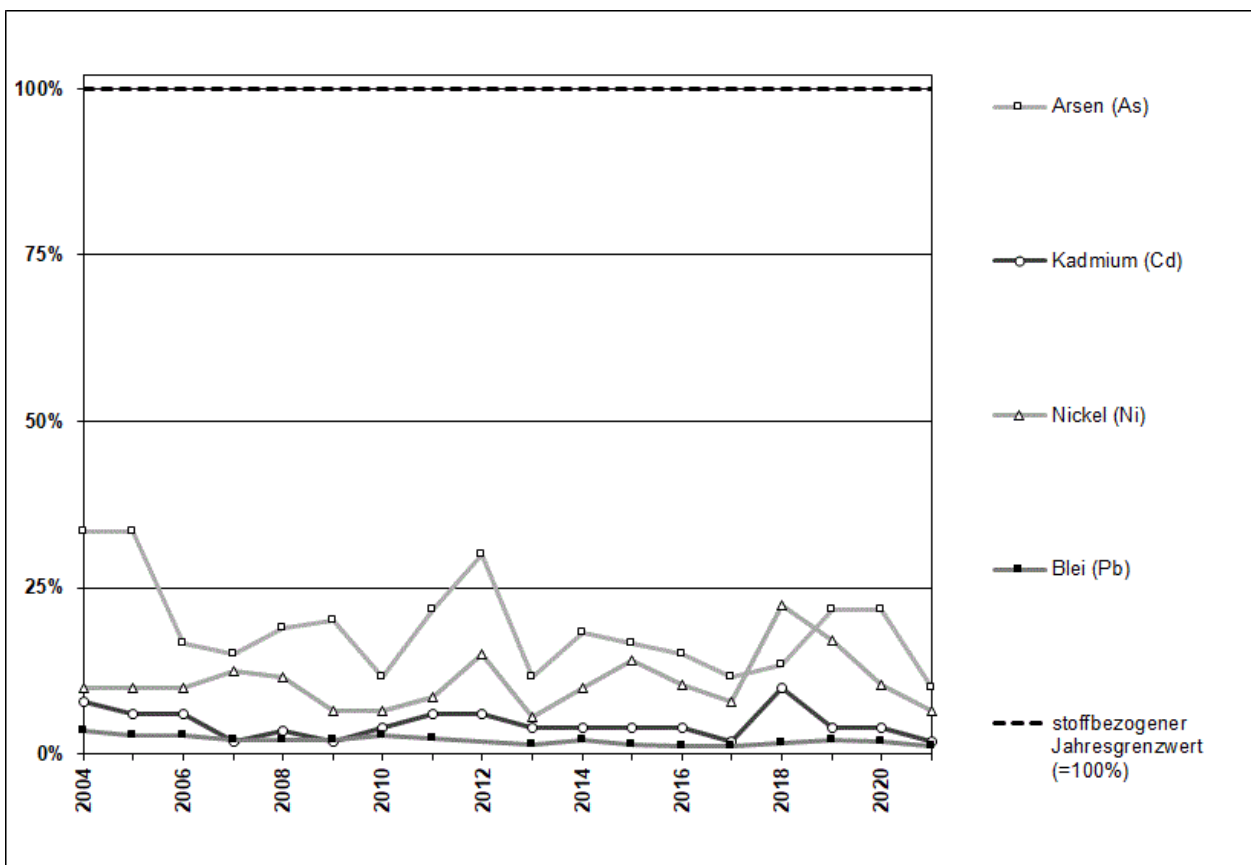


Abbildung 7: Prozentuale Entwicklung der Jahresmittelwerte für Arsen, Kadmium, Nickel und Blei am MC174