

Messcontainer MC145 bzw. DEBE062

13465 Berlin, Reinickendorf,
Jägerstieg 1

Bemerkung: standortgleich mit MC045



Norden



Osten



Süden



Westen

Art des Messstandortes:	Messcontainer	
Belastungsregime:	Stadttrand	
Umgebung:	Waldgebiet am Stadttrand, sehr geringes Verkehrsaufkommen, in 300m Entfernung Hauptverkehrsstraße	
Koordinaten: (ETRS89 / UTM Zone 33N, EPSG: 25833)	Rechtswert: 384802, Hochwert: 5835087	
Messparameter:	aktuell gemessen:	Stickstoffmonoxid (NO), Stickstoffdioxid (NO ₂), Stickoxide (NO _x), Ozon (O ₃)
	ehemals gemessen:	Gesamtstaub, Feinstaub (PM ₁₀), Kohlenmonoxid (CO), Schwefeldioxid (SO ₂), Benzol (CHB), Toluol (CHT)
Messzeitraum:	1996 bis aktuell	

Entwicklung verschiedener Messparameter seit Messbeginn

Die Tabelle und Graphiken liegen auch im Excel-Format vor: [Download](#)

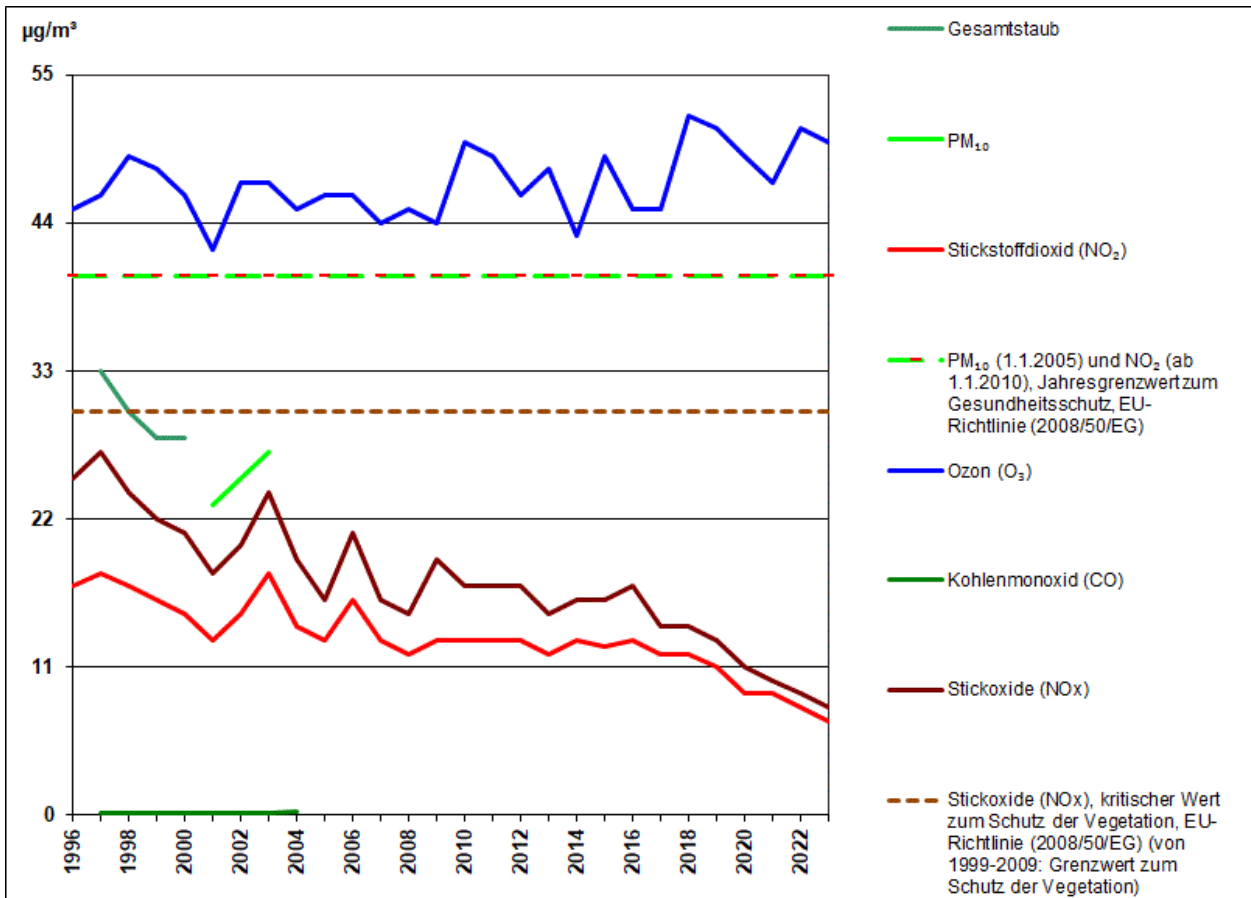


Abbildung 1: Verlauf der absoluten Jahresmittelwerte in $\mu\text{g}/\text{m}^3$ für NO₂, NO_x, Gesamtstaub, PM₁₀, CO und O₃ am MC145

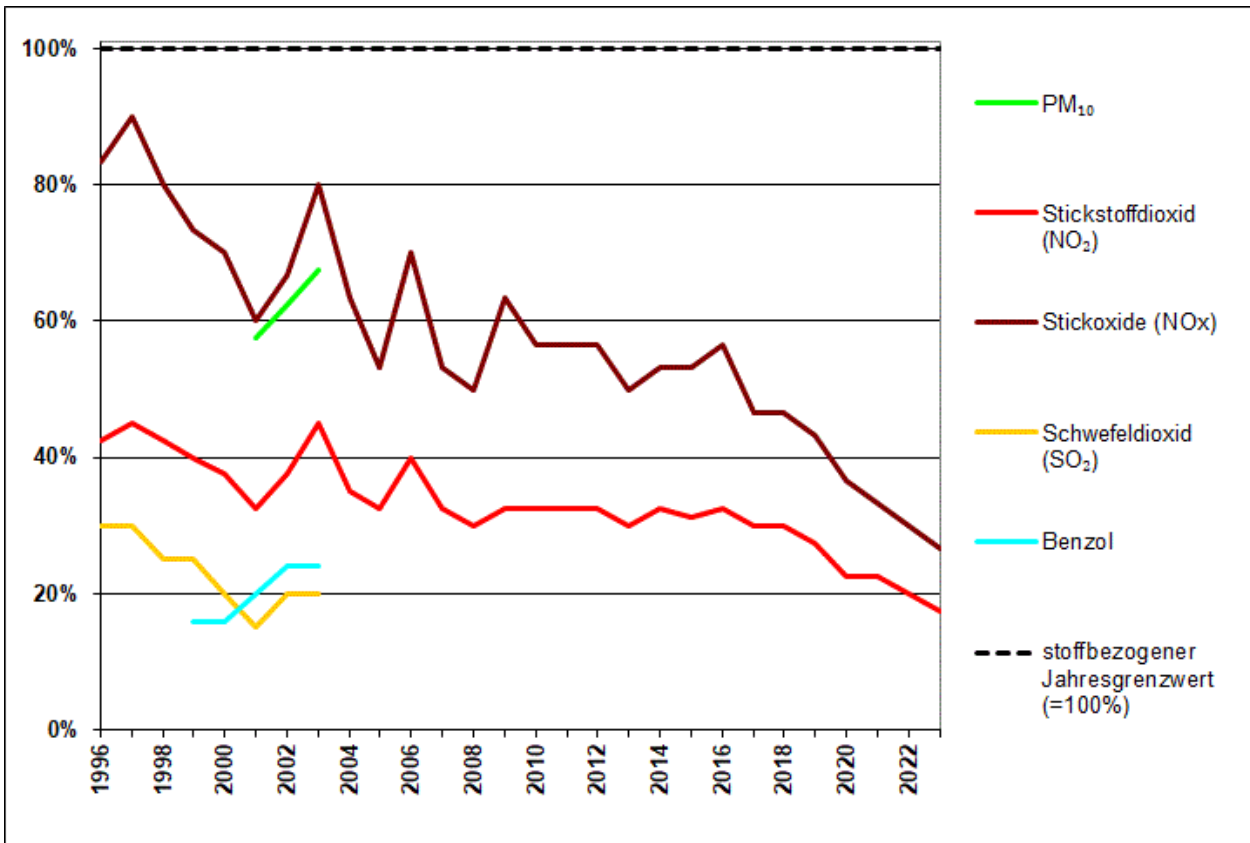


Abbildung 2: Prozentuale Entwicklung der Jahresmittelwerte für NO₂, NO_x, PM₁₀, SO₂ und Benzol am MC145

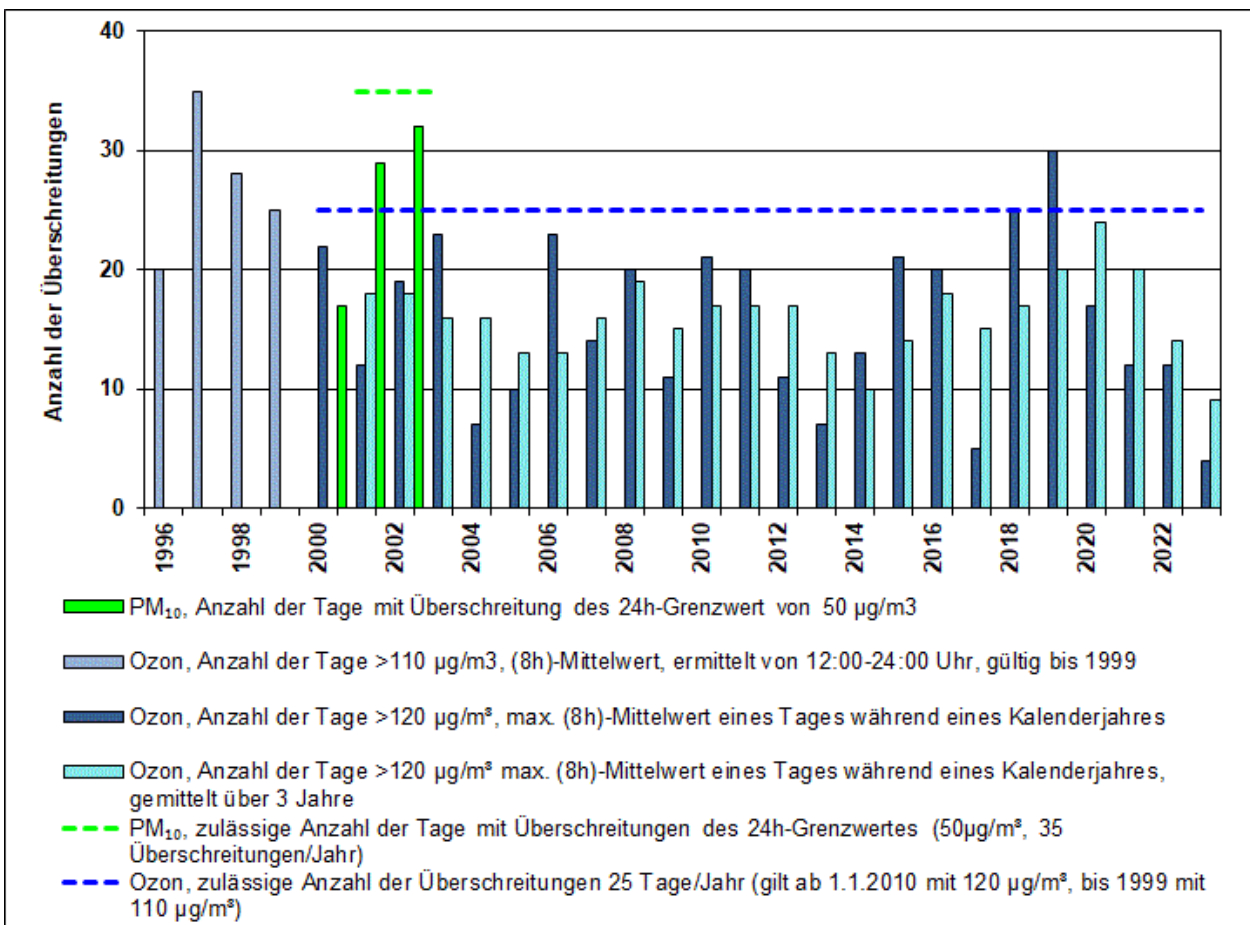


Abbildung 3: Anzahl der Überschreitungen des Grenz- bzw. Zielwertes für PM₁₀ bzw. Ozon am MC145

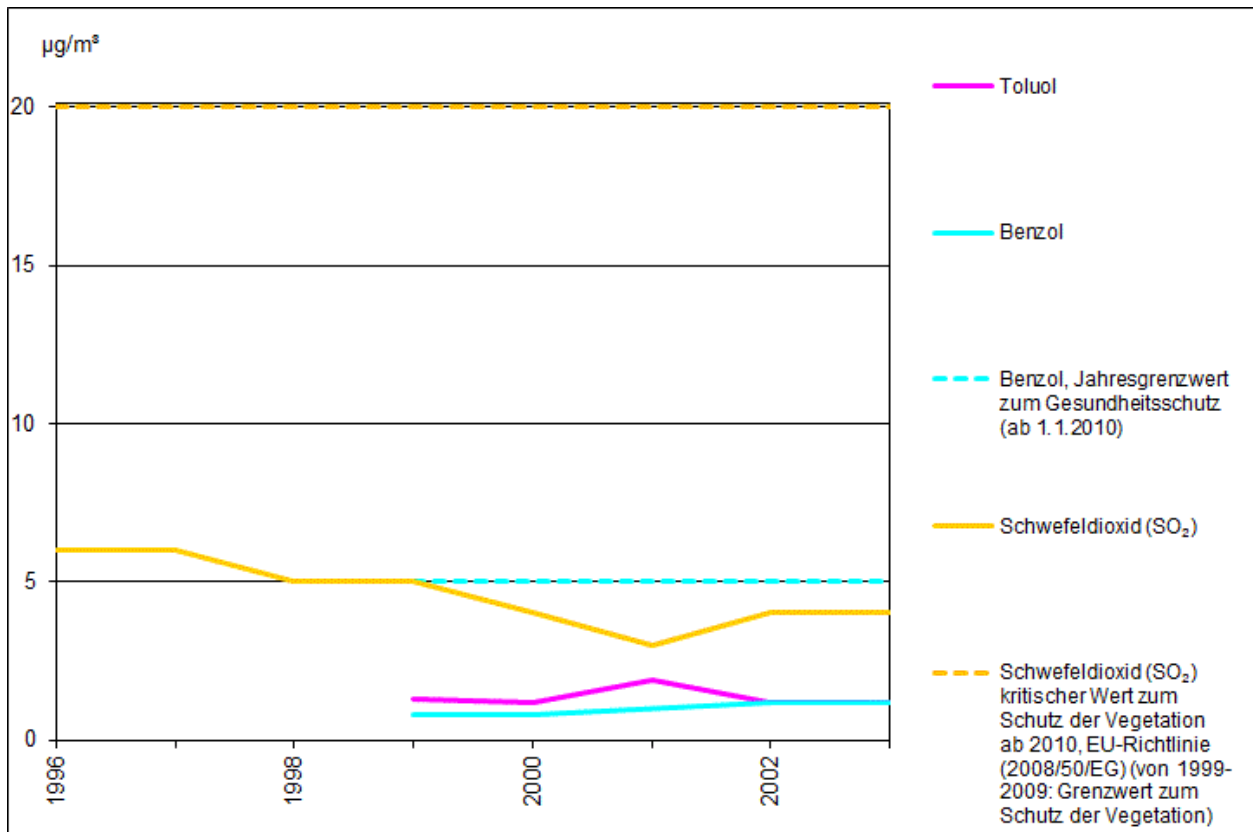


Abbildung 4: Verlauf der absoluten Jahresmittelwerte in µg/m³ für Benzol und Toluol am MC145