

Messcontainer MC143 bzw. DEBE063

12051 Berlin, Neukölln,
Silbersteinstr. 1

Bemerkung: standortgleich mit MC144 und
MP522



Norden



Osten



Süden



Westen

Art des Messstandortes:	Messcontainer	
Belastungsregime:	Verkehr	
Umgebung:	Wohngebiet im Innenstadtbereich, sehr hohes Verkehrsaufkommen, an der Kreuzung mit der Herrmannstraße	
Koordinaten: (ETRS89 / UTM Zone 33N, EPSG: 25833)	Rechtswert: 394135, Hochwert: 5814179	
Messparameter:	aktuell gemessen:	-
	ehemals gemessen:	Feinstaub (PM10), Feinstaub (PM2,5), Stickstoffmonoxid (NO), Stickstoffdioxid (NO2), Stickoxide (NOx), Kohlenmonoxid (CO), Ruß
Messzeitraum:	von 1996 bis 2024	

Entwicklung verschiedener Messparameter seit Messbeginn

Die Tabelle und Graphiken liegen auch im Excel-Format vor: [Download](#)

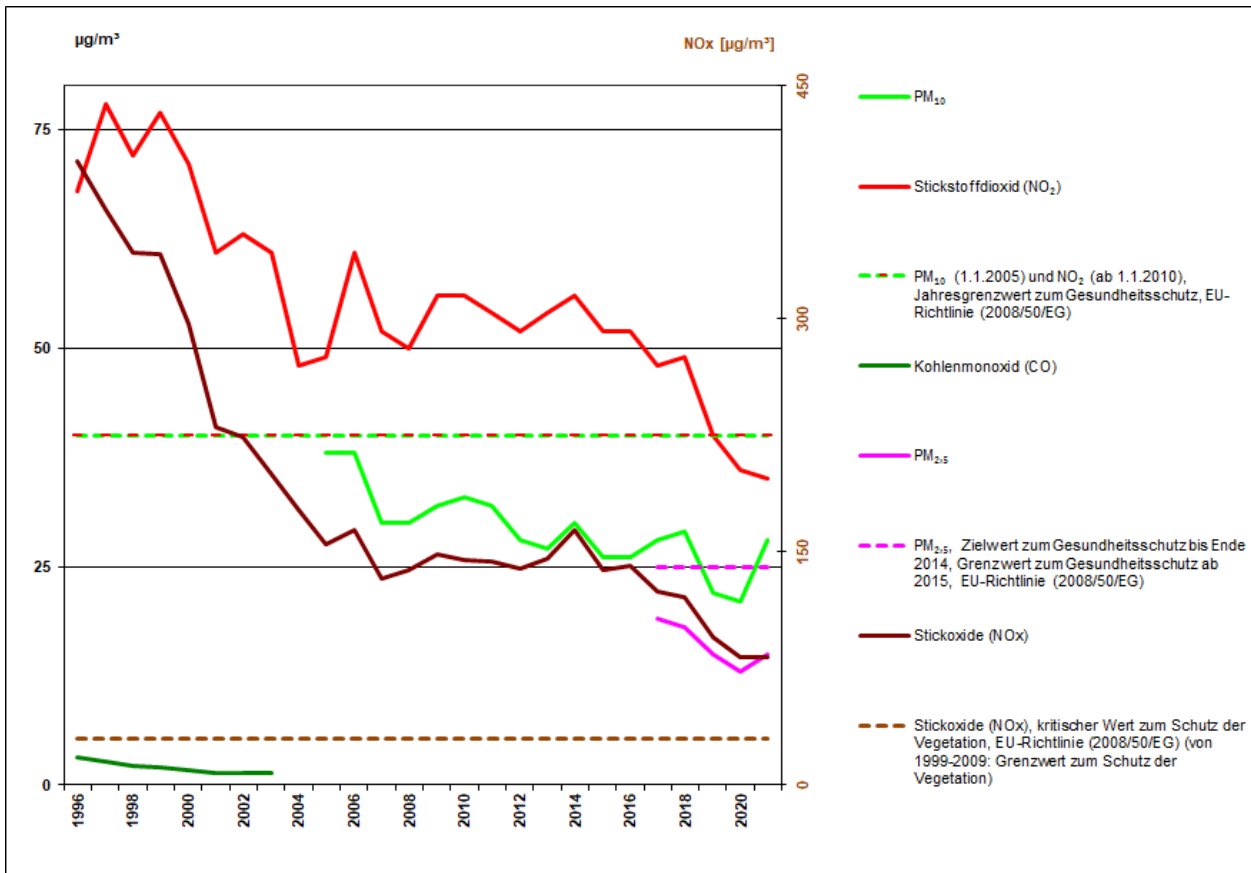


Abbildung 1: Verlauf der absoluten Jahresmittelwerte in $\mu\text{g}/\text{m}^3$ für NO₂, NO_x, PM₁₀, PM_{2.5} und CO am MC143

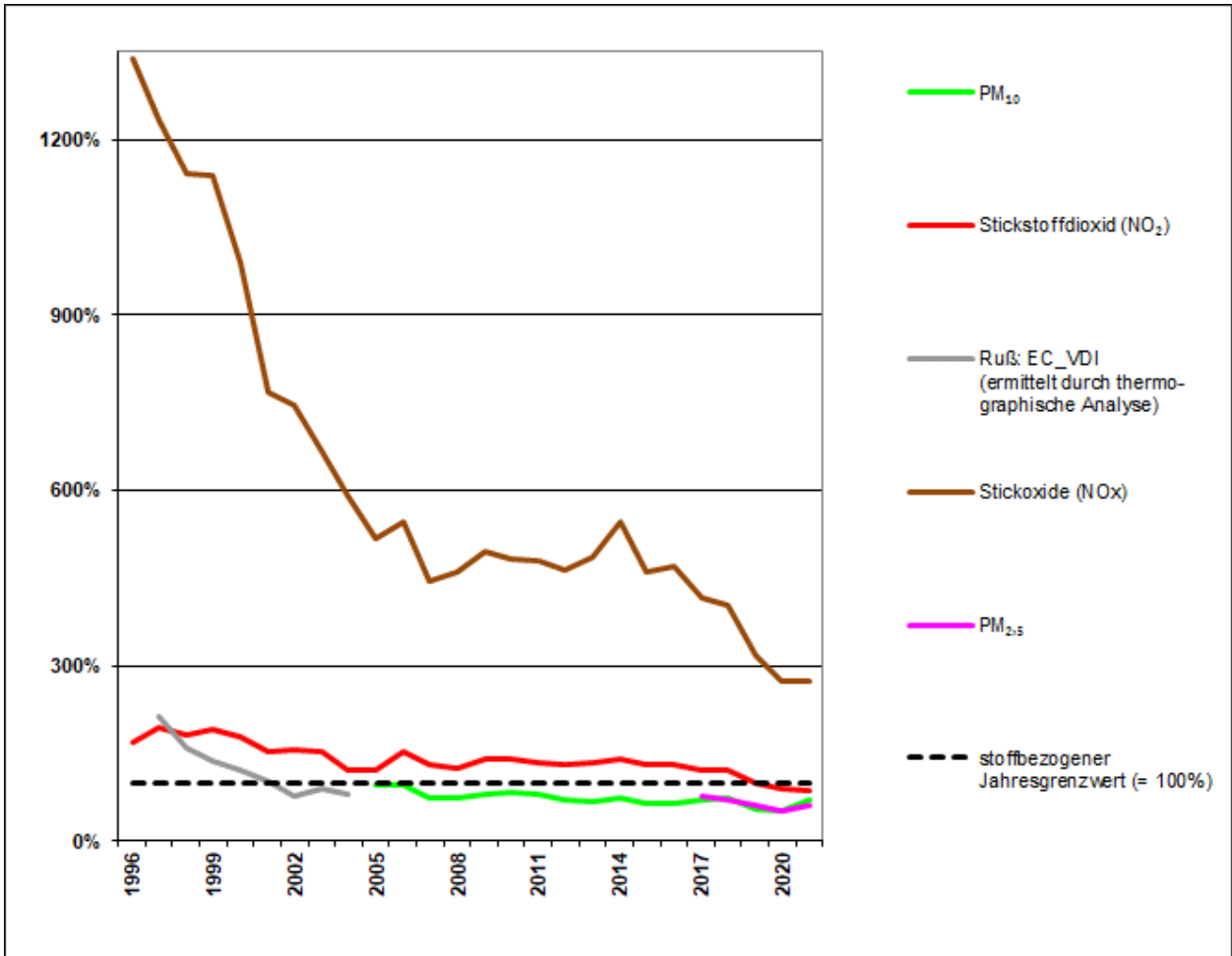


Abbildung 2: Prozentuale Entwicklung der Jahresmittelwerte für NO₂, NO_x, PM₁₀, PM_{2.5} und Ruß am MC143

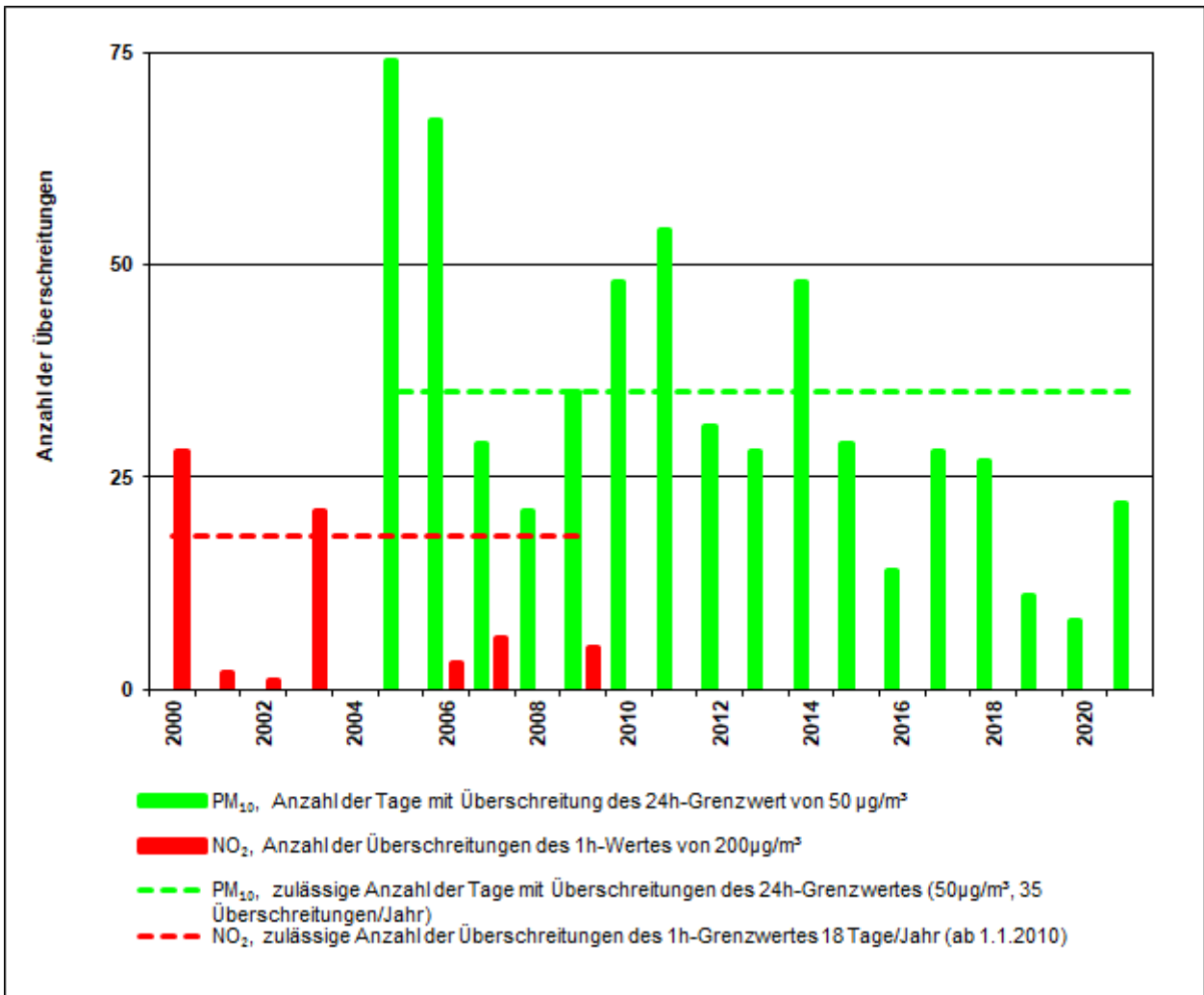


Abbildung 3: Anzahl der Überschreitungen des PM₁₀-Tagesmittelwertes von 50 µg/m³ bzw. des NO₂-Stundenwertes von 200 µg/m³ am MC143

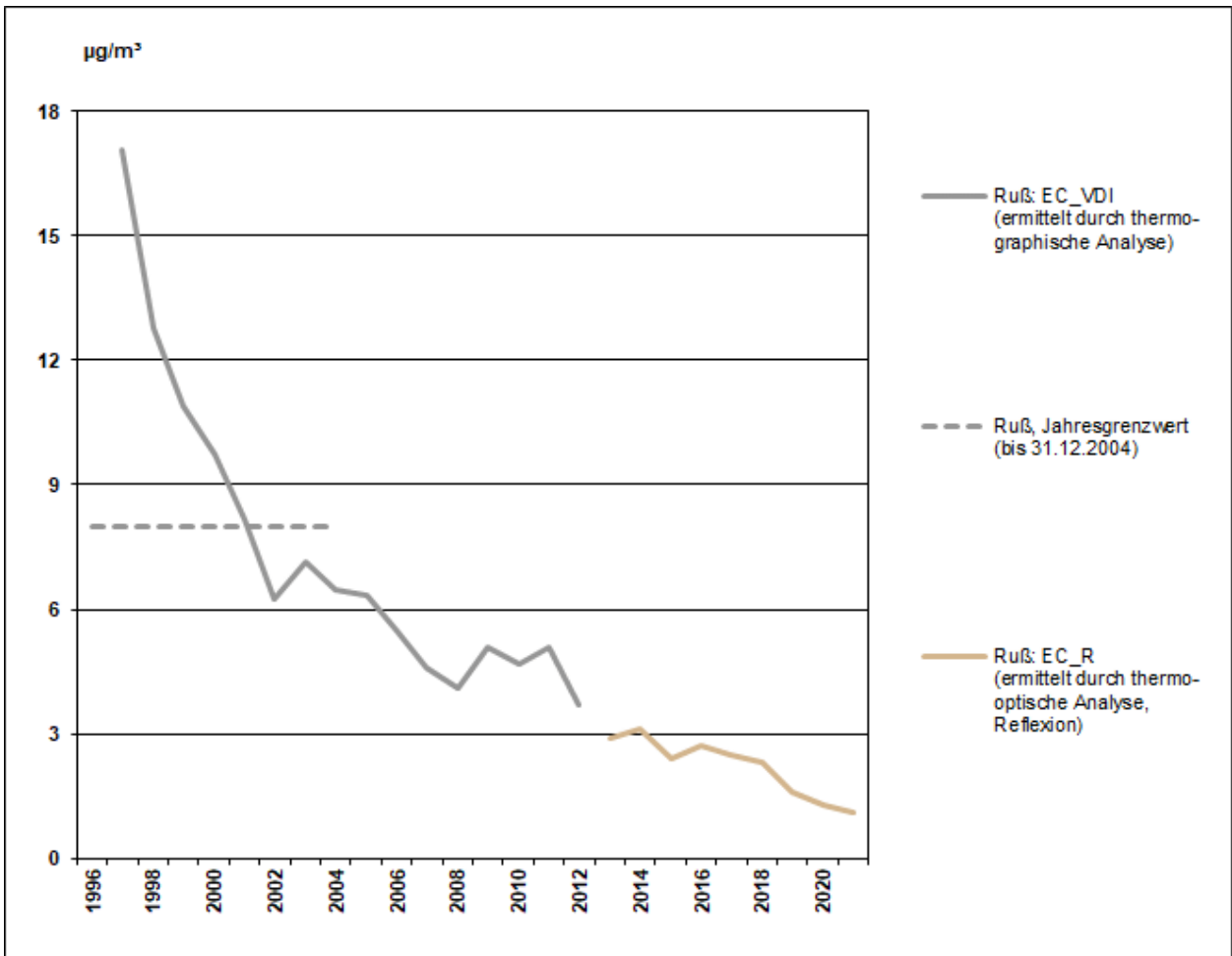


Abbildung 4: Verlauf der absoluten Jahresmittelwerte in $\mu\text{g}/\text{m}^3$ für Ruß am MC143