

Messcontainer MC124 bzw. DEBE069

12099 Berlin, Tempelhof-Schöneberg,
Mariendorfer Damm 148

Bemerkung: -



Norden



Osten



Süden



Westen

Art des Messstandortes:	Messcontainer	
Belastungsregime:	Verkehr	
Umgebung:	innerstädtisches Gebiet, dicht bebauter Wohnbezirk im Innenstadtbereich, hohes Verkehrsaufkommen	
Koordinaten: (ETRS89 / UTM Zone 33N, EPSG: 25833)	Rechtswert: 390406, Hochwert: 5810992	
Messparameter:	aktuell gemessen:	Feinstaub (PM10), Feinstaub (PM2,5), Stickstoffmonoxid (NO), Stickstoffdioxid (NO2), Stickoxide (NOx)
	ehemals gemessen:	-
Messzeitraum:	2008 bis aktuell	

Entwicklung verschiedener Messparameter seit Messbeginn

Die Tabelle und Graphiken liegen auch im Excel-Format vor: [Download](#)

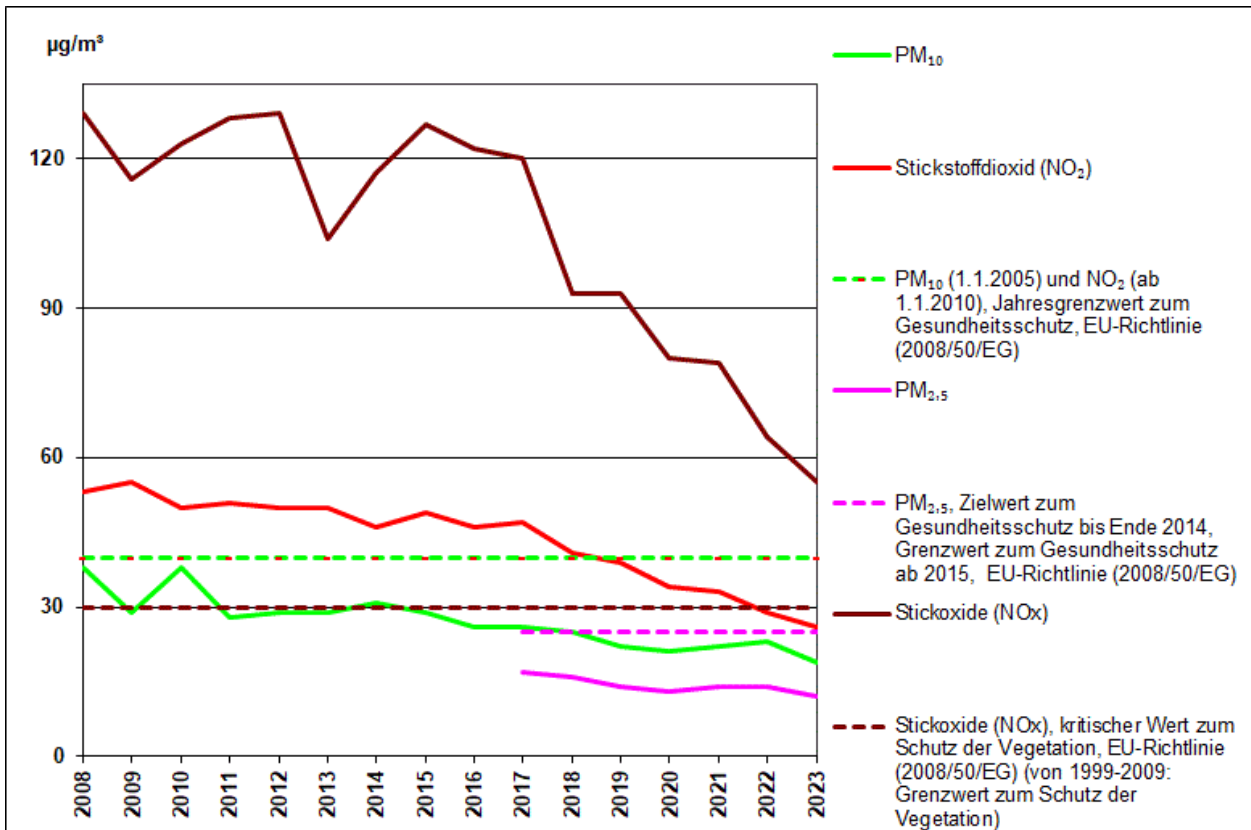


Abbildung 1: Verlauf der absoluten Jahresmittelwerte in µg/m³ für NO₂, NO_x, PM₁₀ und PM_{2.5} am MC124

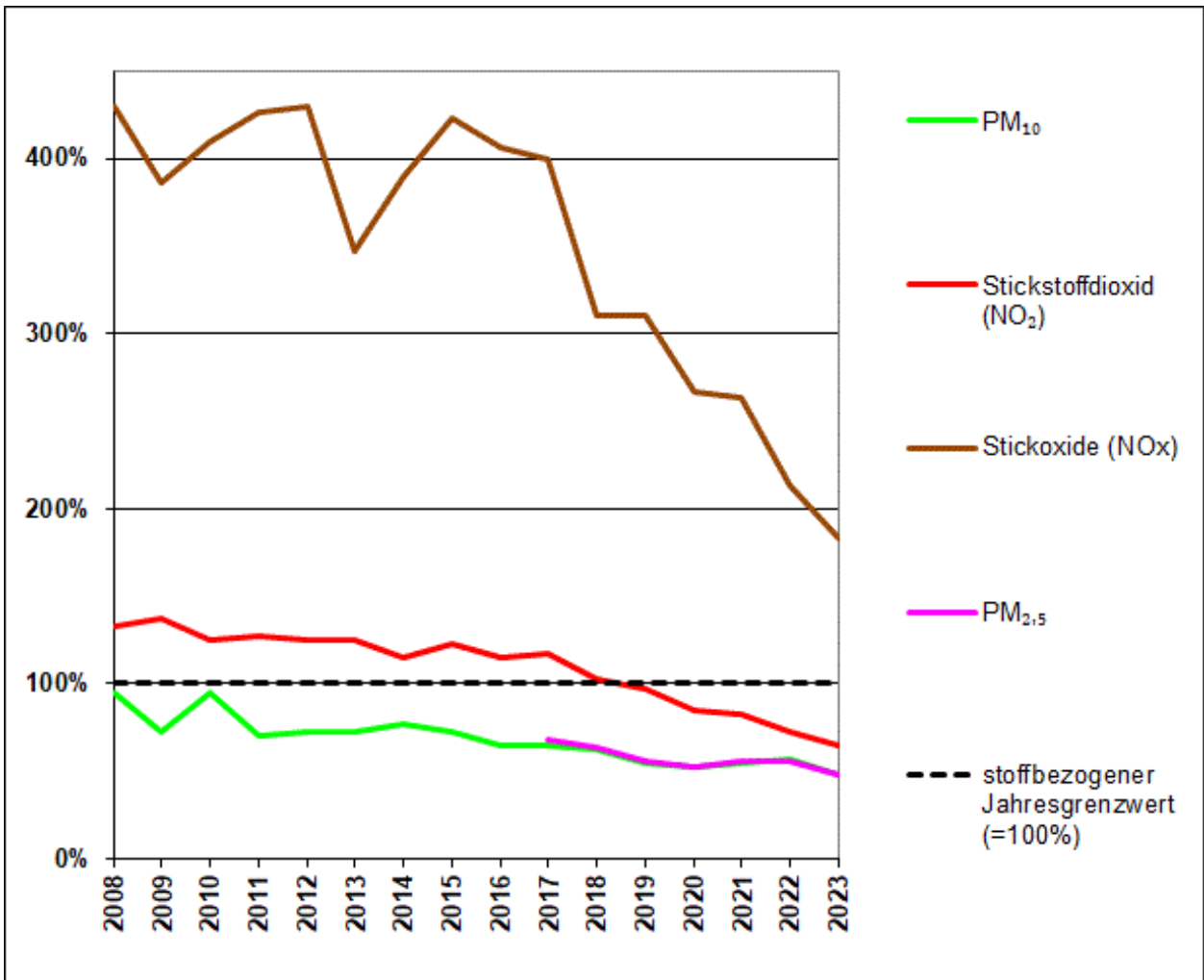


Abbildung 2: Prozentuale Entwicklung der Jahresmittelwerte für NO₂, NO_x, PM₁₀ und PM_{2.5} am MC124

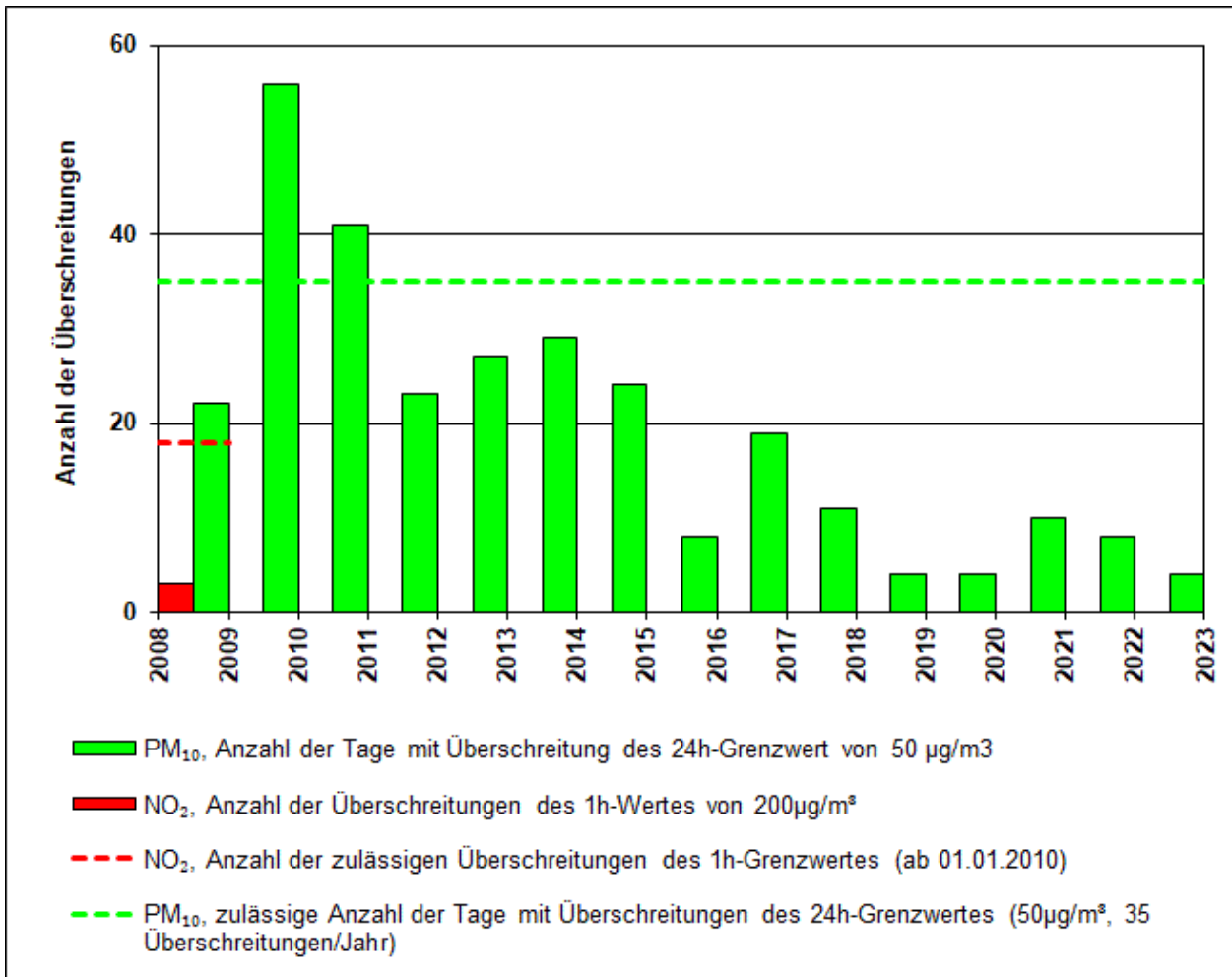


Abbildung 3: Anzahl der Überschreitungen des PM10-Tagesmittelwertes von 50 µg/m³ bzw. des NO₂-Stundenwertes von 200 µg/m³ am MC124