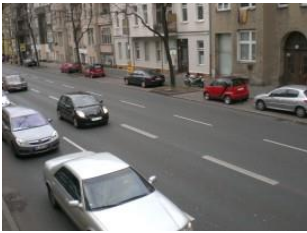


Messcontainer MC117 bzw. DEBE061

12163 Berlin, Steglitz-Zehlendorf,
Schildhornstr. 76

Bemerkung: standortgleich MP521, in der Nähe
von MP 503



Norden



Osten



Süden



Westen

Art des Messstandortes:	Messcontainer	
Belastungsregime:	Verkehr	
Umgebung:	Wohngebiet im Innenstadtbereich, hohes Verkehrsaufkommen, Nähe zur A 103	
Koordinaten: (ETRS89 / UTM Zone 33N, EPSG: 25833)	Rechtswert: 385746, Hochwert: 5813933	
Messparameter:	aktuell gemessen:	Feinstaub (PM10), Feinstaub (PM2,5), Stickstoffmonoxid (NO), Stickstoffdioxid (NO2), Stickoxide (NOx), Kohlenmonoxid (CO), Benzo[a]pyren (BaP), Ruß
	ehemals gemessen:	Gesamtstaub, Schwefeldioxid (SO2), Benzol (CHB), Toluol (CHT)
Messzeitraum:	1994 bis aktuell	

Entwicklung verschiedener Messparameter seit Messbeginn

Die Tabelle und Graphiken liegen auch im Excel-Format vor: [Download](#)

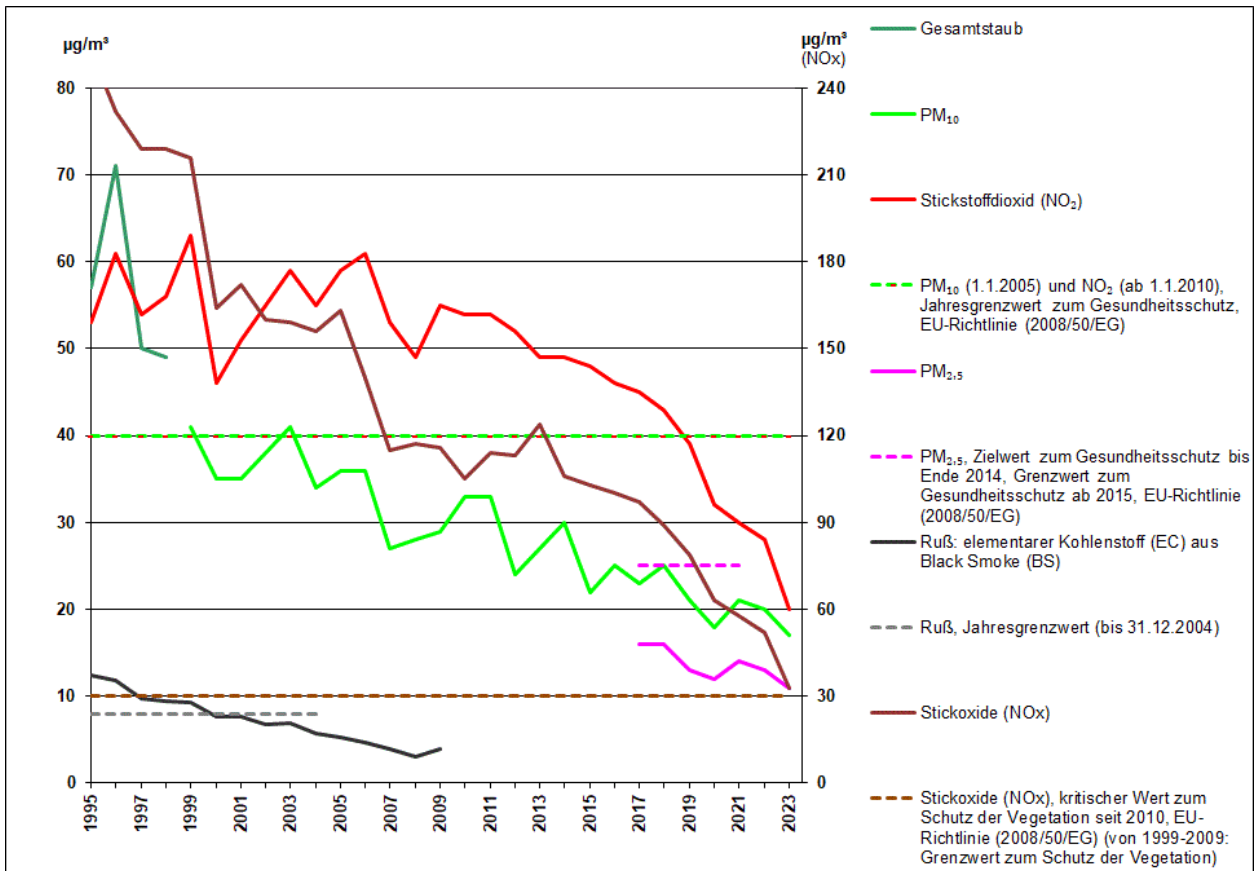


Abbildung 1: Verlauf der absoluten Jahresmittelwerte in µg/m³ für NO₂, NO_x, Gesamtstaub, PM₁₀, PM_{2.5} und Ruß am MC117

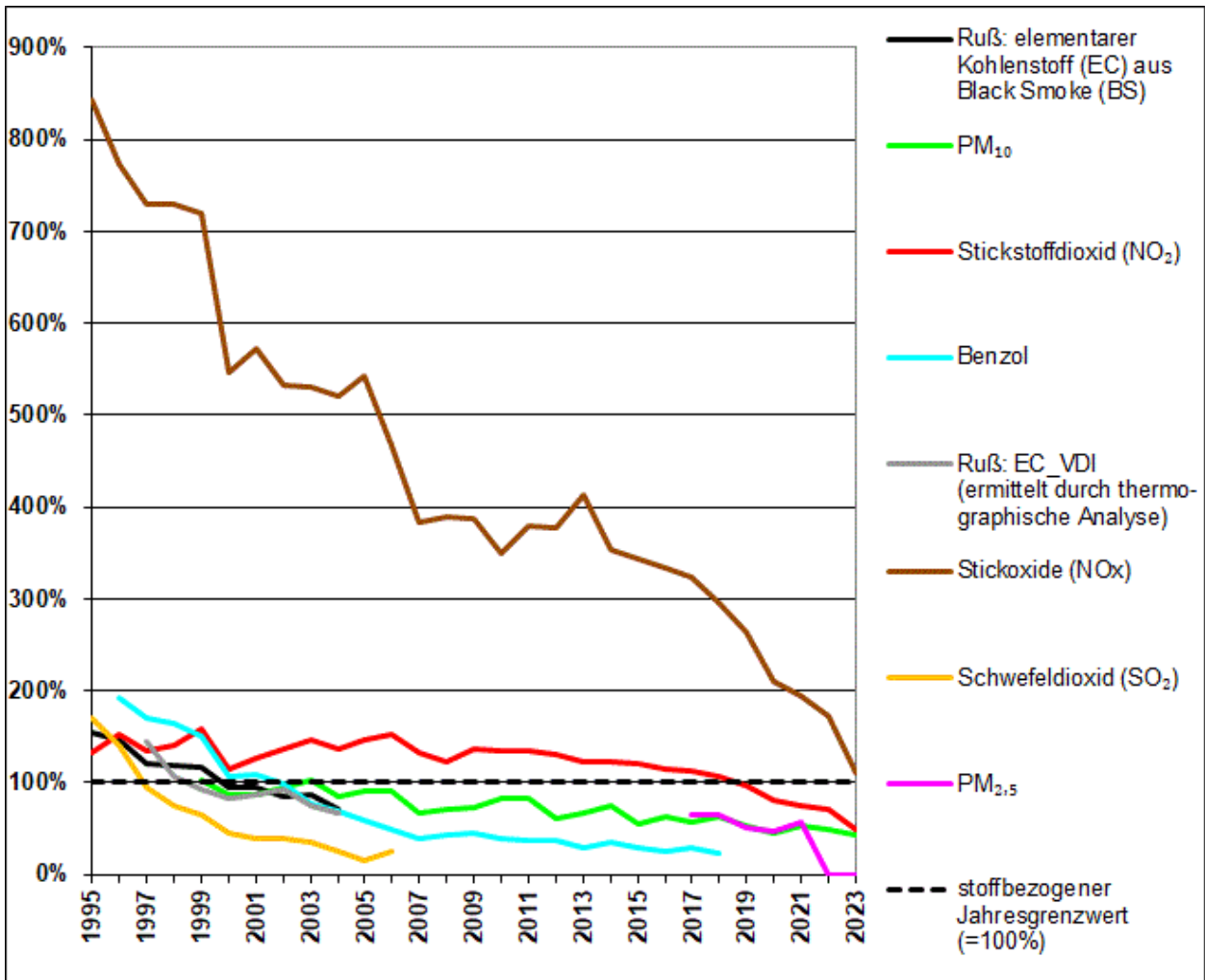


Abbildung 2: Prozentuale Entwicklung der Jahresmittelwerte für NO₂, NO_x, PM₁₀, PM_{2.5}, Ruß, SO₂ und Benzol am MC117

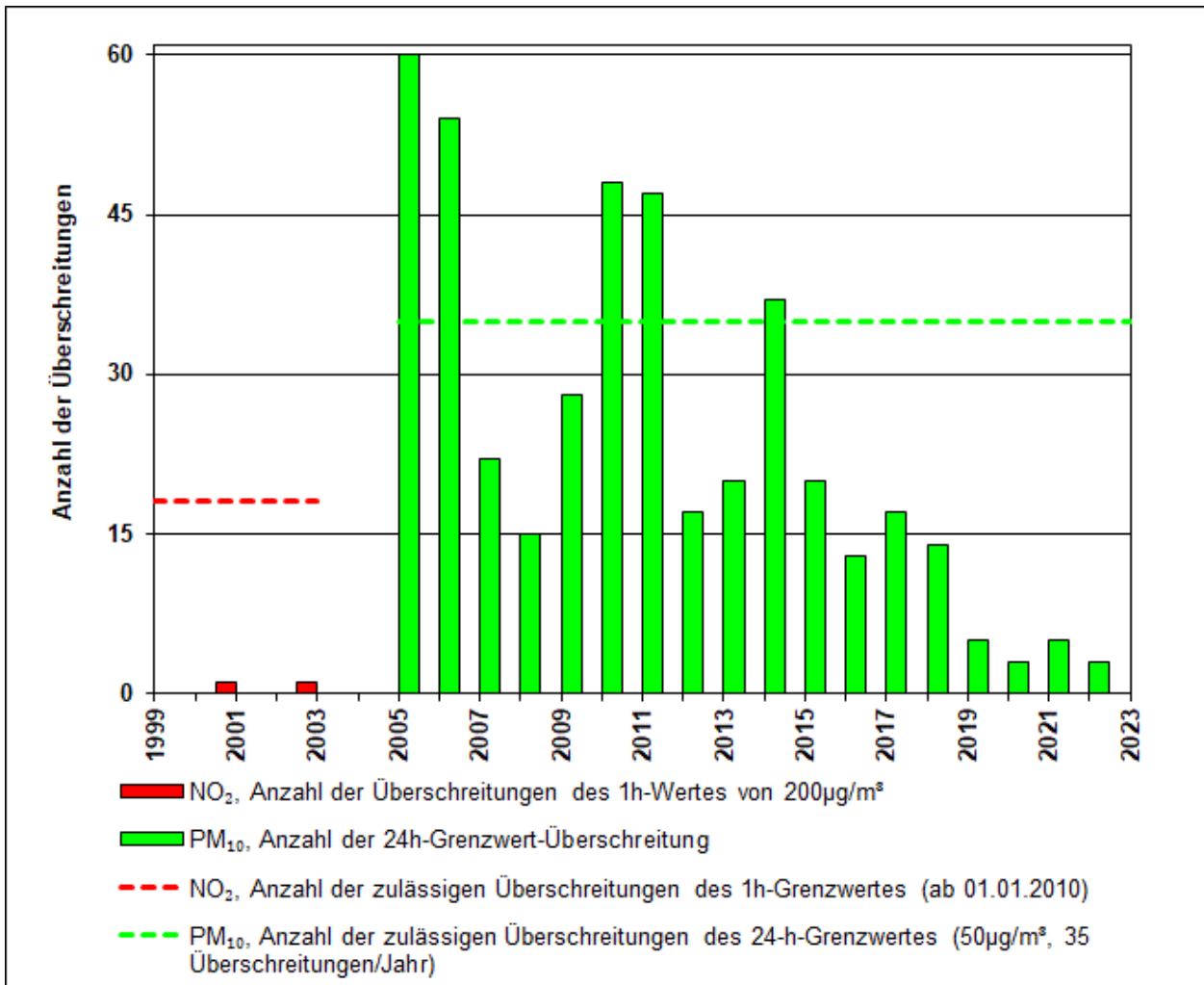


Abbildung 3: Anzahl der Überschreitungen des PM10-Tagesmittelwertes von 50 µg/m³ bzw. des NO₂-Stundenwertes von 200 µg/m³ am MC117

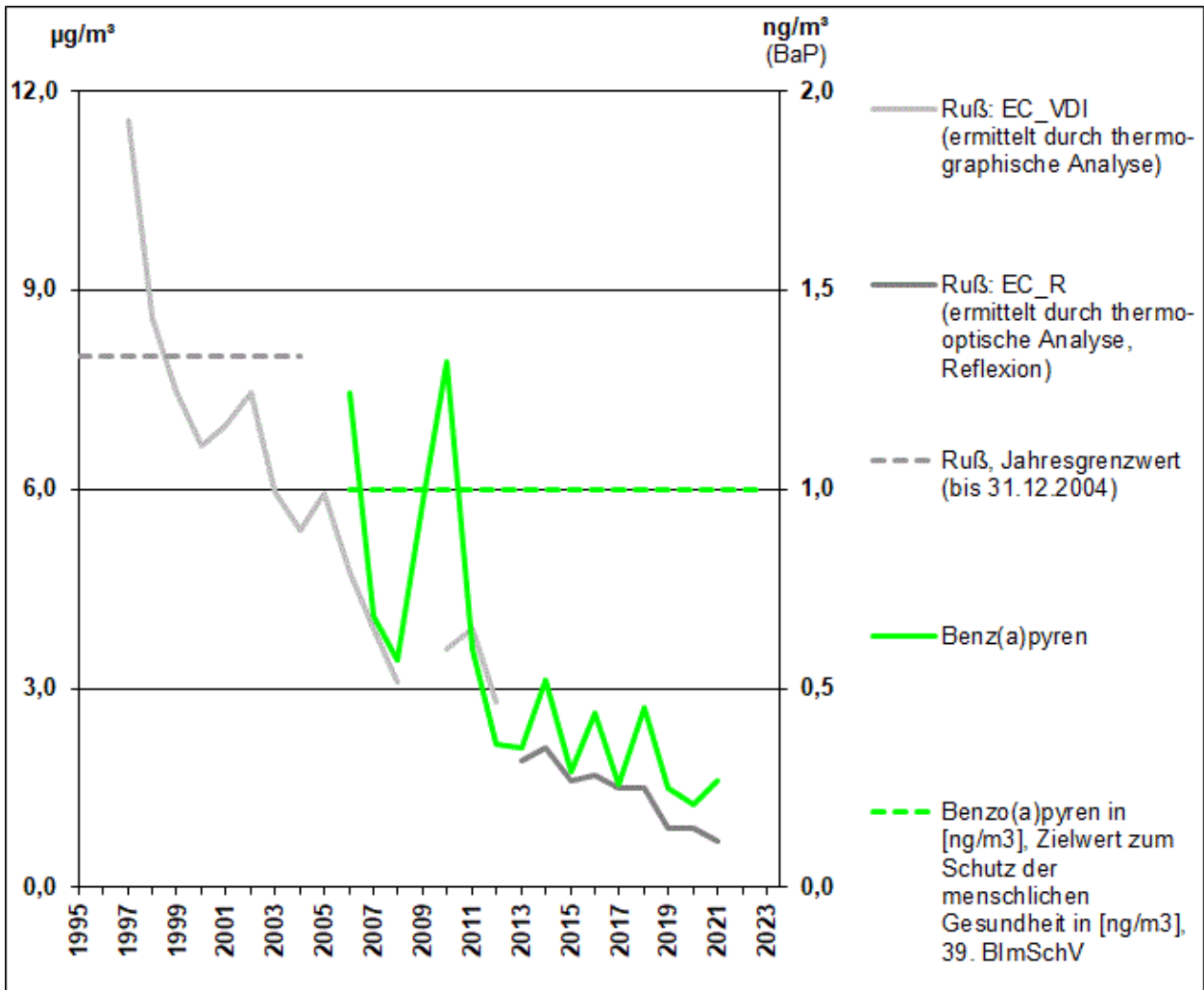


Abbildung 4: Verlauf der absoluten Jahresmittelwerte in $\mu\text{g}/\text{m}^3$ für Ruß und BaP am MC117

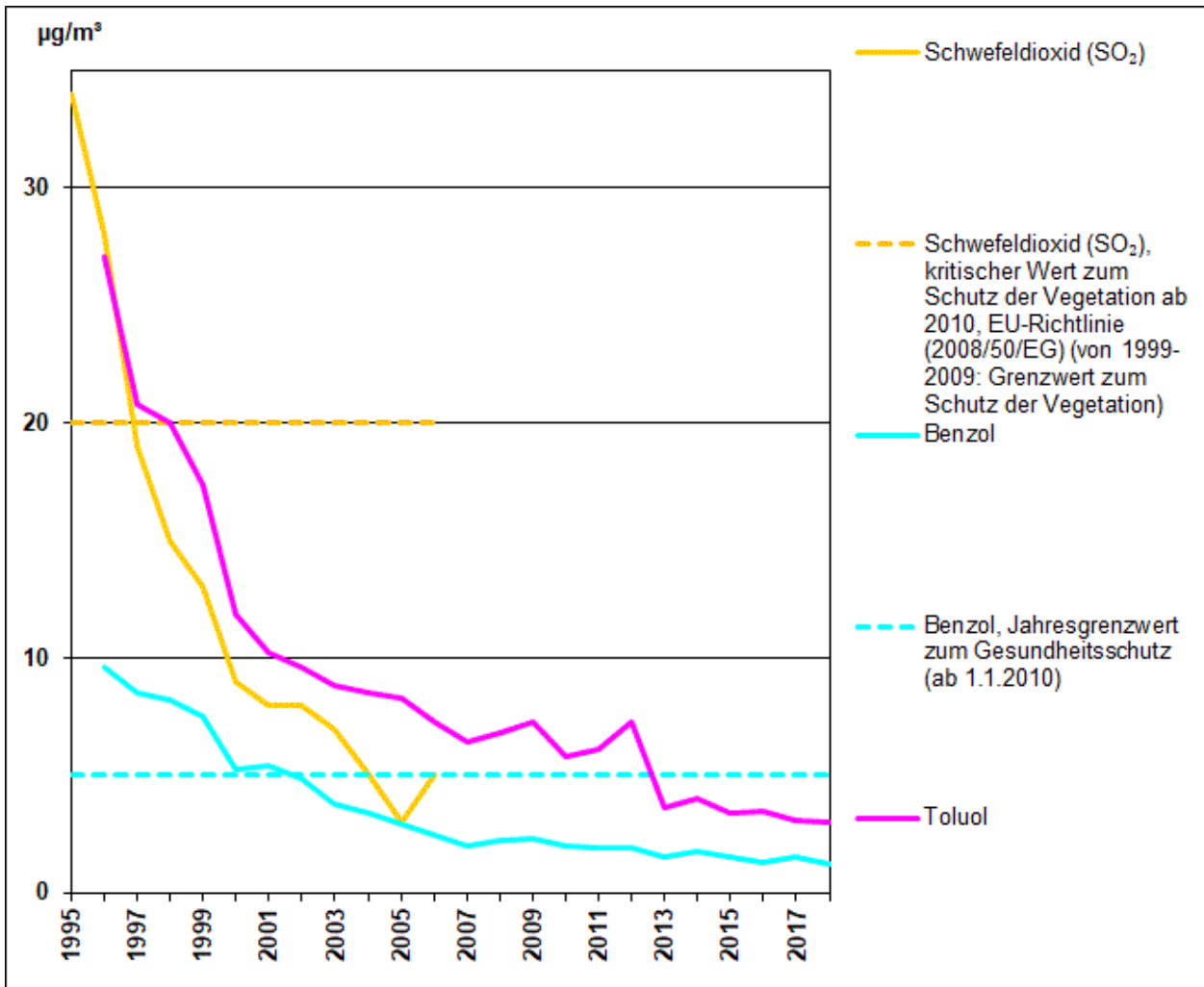


Abbildung 5: Verlauf der absoluten Jahresmittelwerte in $\mu\text{g}/\text{m}^3$ für Schwefeldioxid (SO₂), Benzol und Toluol am MC117