

Messcontainer MC085 bzw. DEBE056

12587 Berlin, Treptow-Köpenick,
Müggelseedamm 307 - 310, Wasserwerk

Bemerkung: -



Norden



Osten



Süden



Westen

Art des Messstandortes:	Messcontainer	
Belastungsregime:	Stadttrand	
Umgebung:	ländlich, Wasserwerksgelände am Stadtrand, direkt am Nordufer des Großen Müggelsees	
Koordinaten: (ETRS89 / UTM Zone 33N, EPSG: 25833)	Rechtswert: 408051, Hochwert: 5811940	
Messparameter:	aktuell gemessen:	Feinstaub (PM10), Feinstaub (PM2,5), Stickstoffmonoxid (NO), Stickstoffdioxid (NO2), Stickoxide (NOx), Ozon (O3)
	ehemals gemessen:	Gesamtstaub, Schwefeldioxid (SO2), Ammoniak (NH3)
Messzeitraum:	1994 bis aktuell	

Entwicklung verschiedener Messparameter seit Messbeginn

Die Tabelle und Graphiken liegen auch im Excel-Format vor: [Download](#)

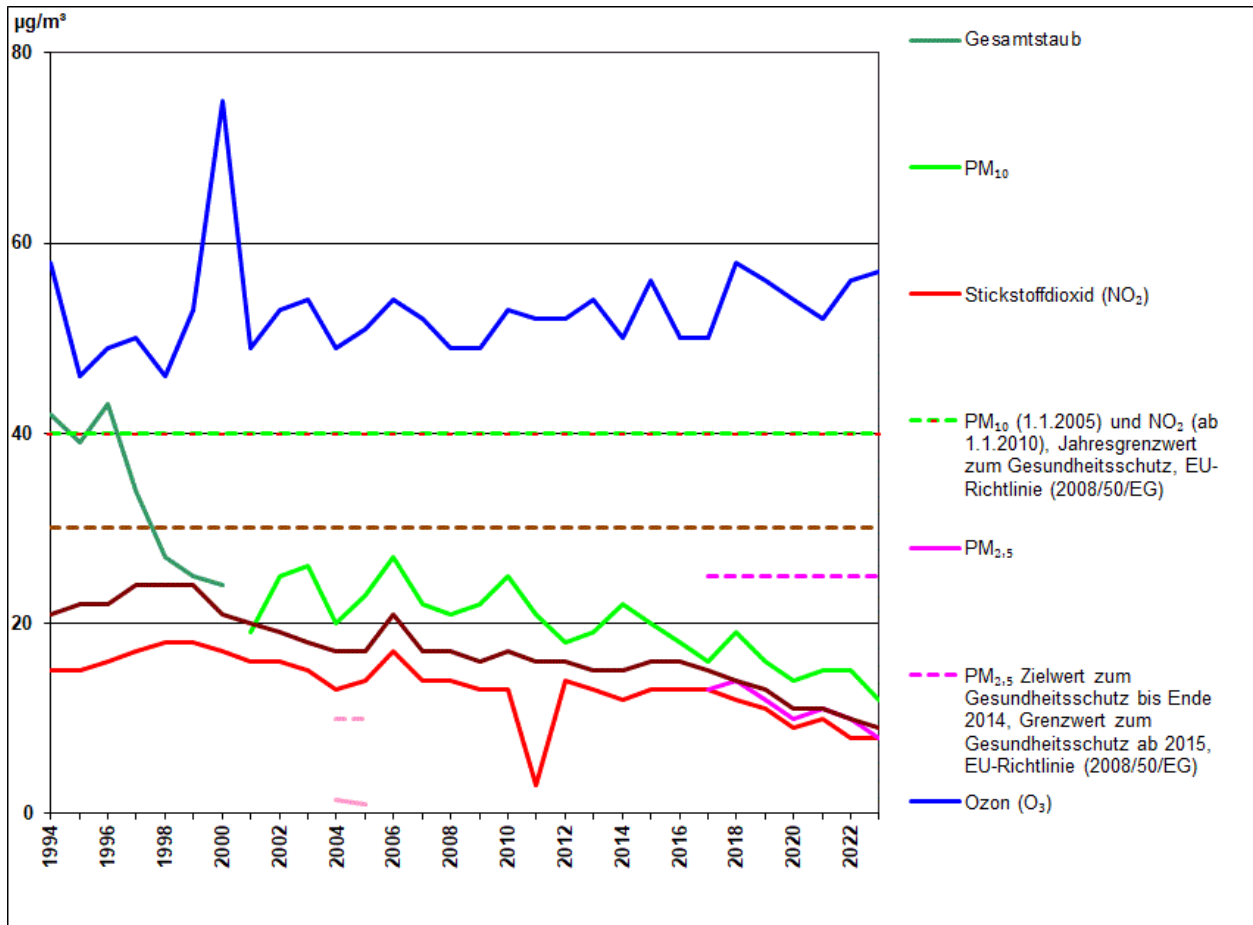


Abbildung 1: Verlauf der absoluten Jahresmittelwerte in $\mu\text{g}/\text{m}^3$ für NO₂, NO_x, Gesamtstaub, PM₁₀, PM_{2,5}, O₃ und NH₃ am MC085

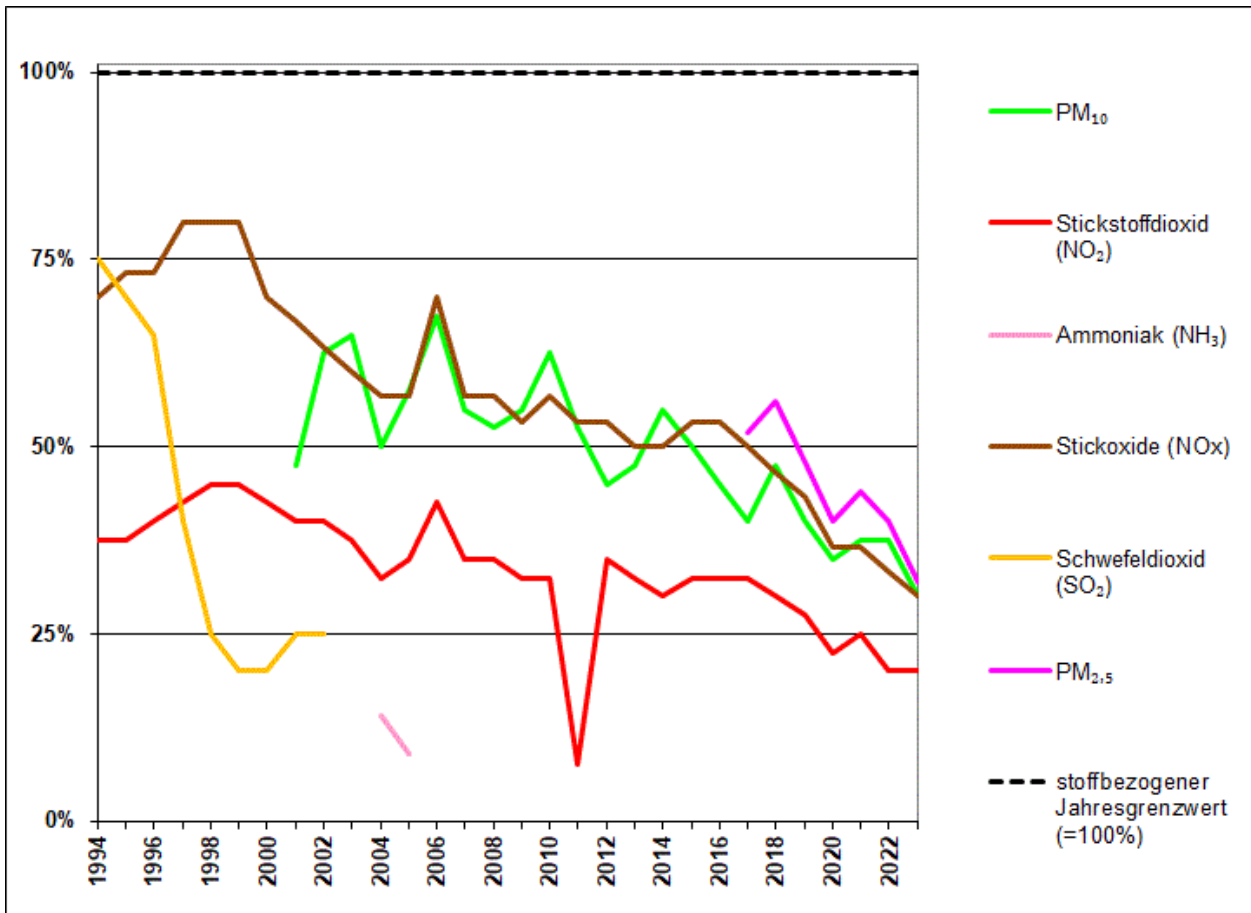


Abbildung 2: Prozentuale Entwicklung der Jahresmittelwerte für NO₂, NO_x, PM₁₀, PM_{2.5}, SO₂ und NH₃ am MC085

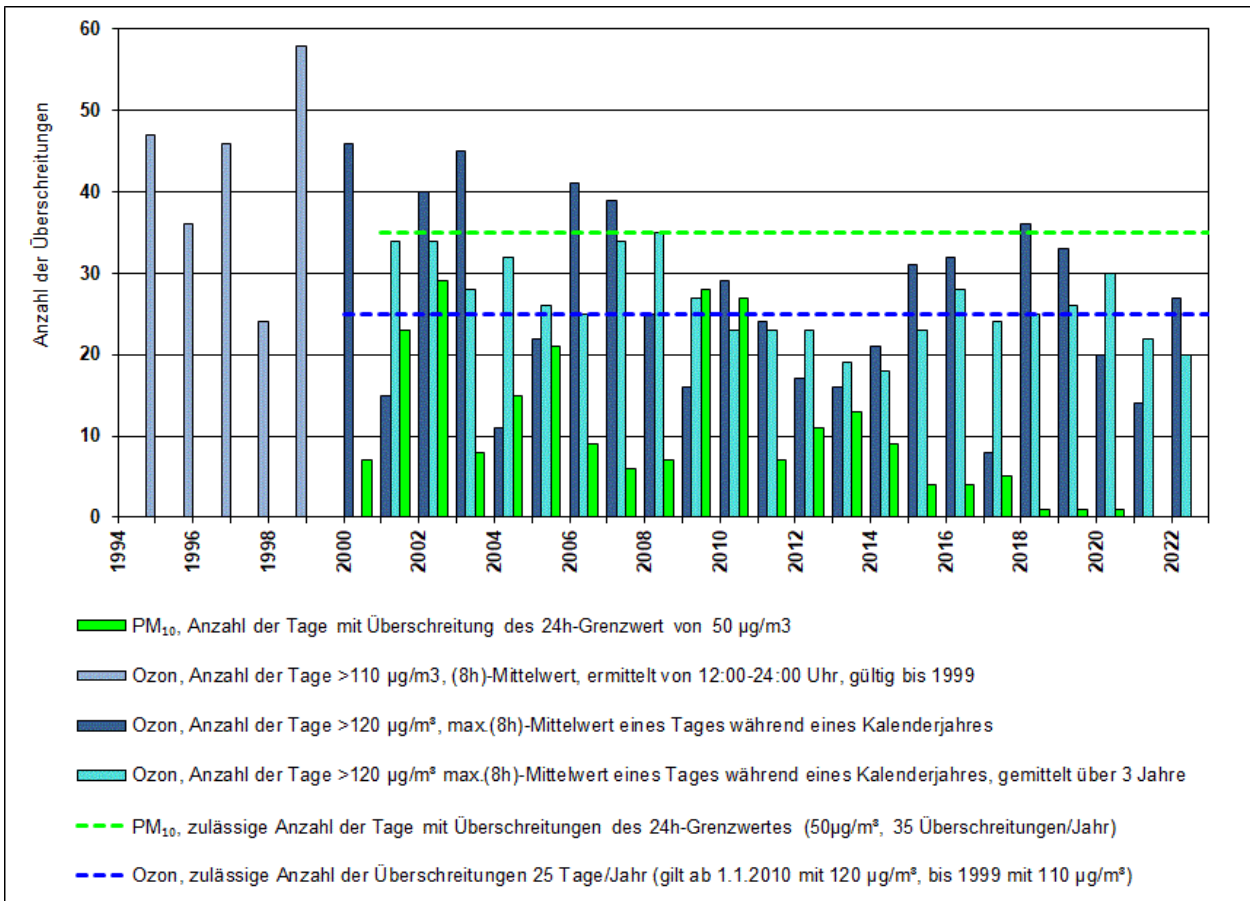


Abbildung 3: Anzahl der Überschreitungen des Grenz- bzw. Zielwertes für PM10 bzw. Ozon am MC085

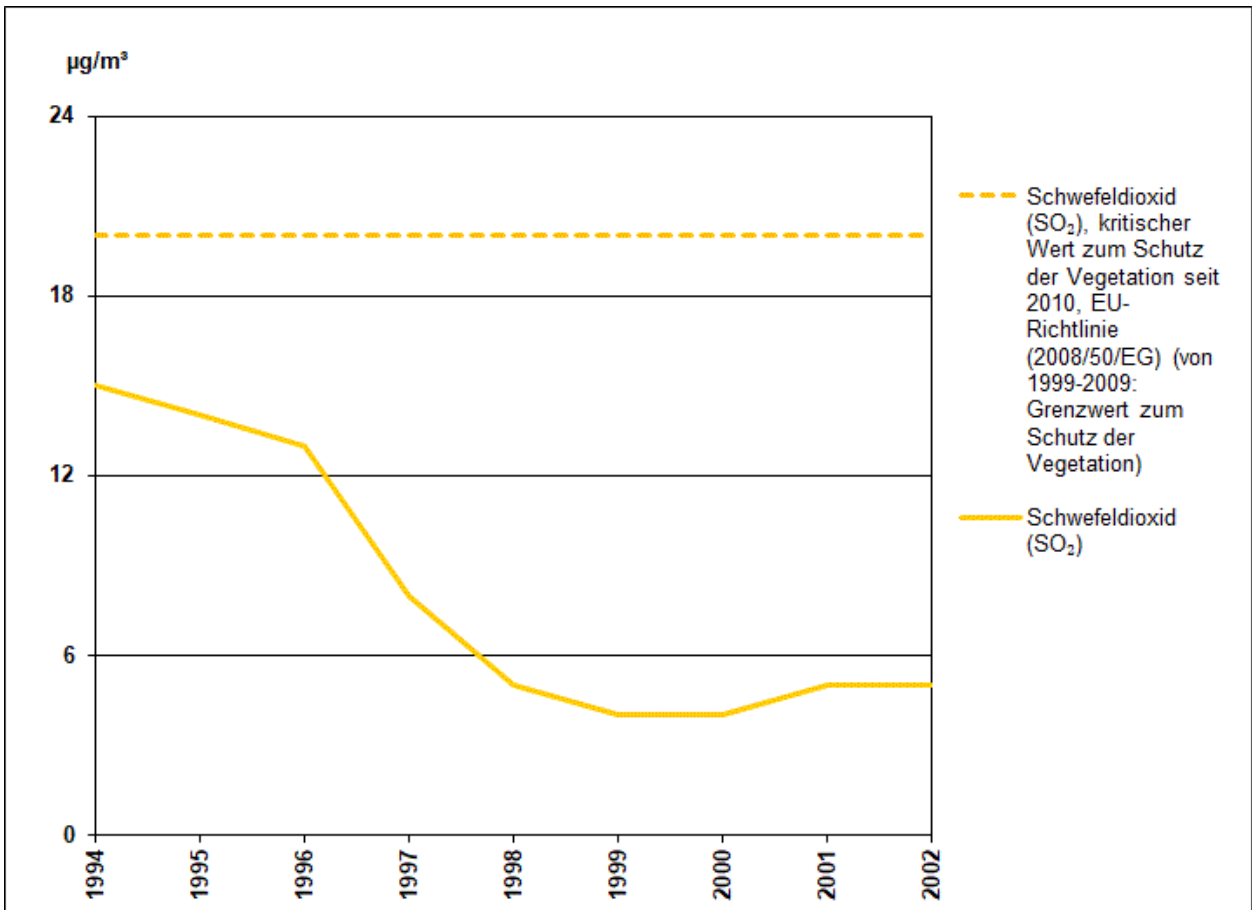


Abbildung 4: Verlauf der absoluten Jahresmittelwerte in µg/m³ für Schwefeldioxid (SO₂) am MC085