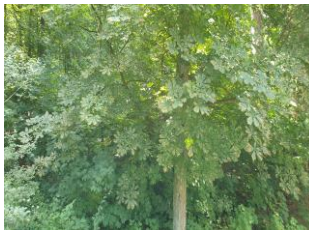


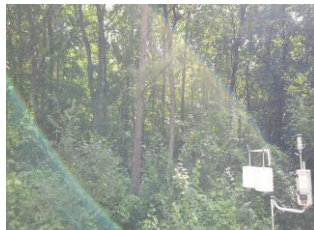
Messcontainer MC077 bzw. DEBE051

13125 Berlin, Pankow,
Hobrechtsfelder Chaussee 110-113

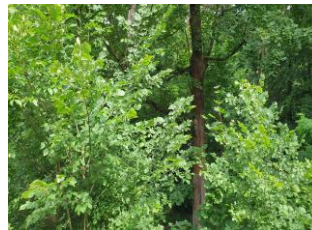
Bemerkung: standortgleich mit MP535, bis Mitte
2017 am Standort Wiltbergstr. 50 auf dem
Gelände des Klinikums Buch



Norden



Osten



Süden



Westen

Art des Messstandortes:	Messcontainer	
Belastungsregime:	Stadtrand	
Umgebung:	auf dem Gelände der Waldschule im Bucher Forst	
Koordinaten: (ETRS89 / UTM Zone 33N, EPSG: 25833)	Rechtswert: 397243, Hochwert: 5833612	
Messparameter:	aktuell gemessen:	Feinstaub (PM10), Feinstaub (PM2,5), Stickstoffmonoxid (NO), Stickstoffdioxid (NO2), Stickoxide (NOx), Ozon (O3), Benzo[a]pyren (BaP), Ruß
	ehemals gemessen:	Gesamtstaub, Schwefeldioxid (SO2)
Messzeitraum:	1993 bis aktuell	

Entwicklung verschiedener Messparameter seit Messbeginn

Die Tabelle und Graphiken liegen auch im Excel-Format vor: [Download](#)

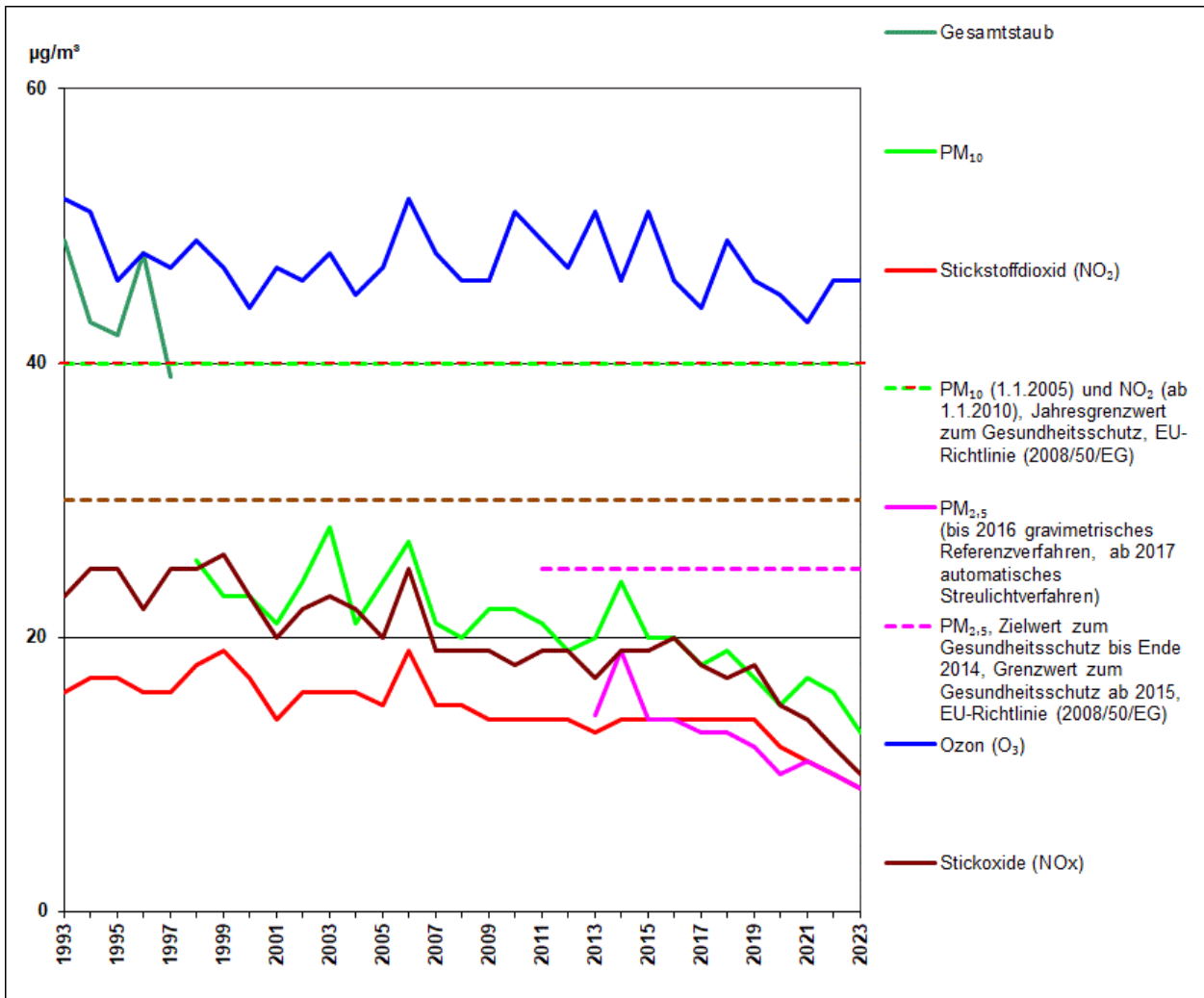


Abbildung 1: Verlauf der absoluten Jahresmittelwerte in $\mu\text{g}/\text{m}^3$ für NO₂, NO_x, Gesamtstaub, PM₁₀, PM_{2.5} und O₃ am MC077

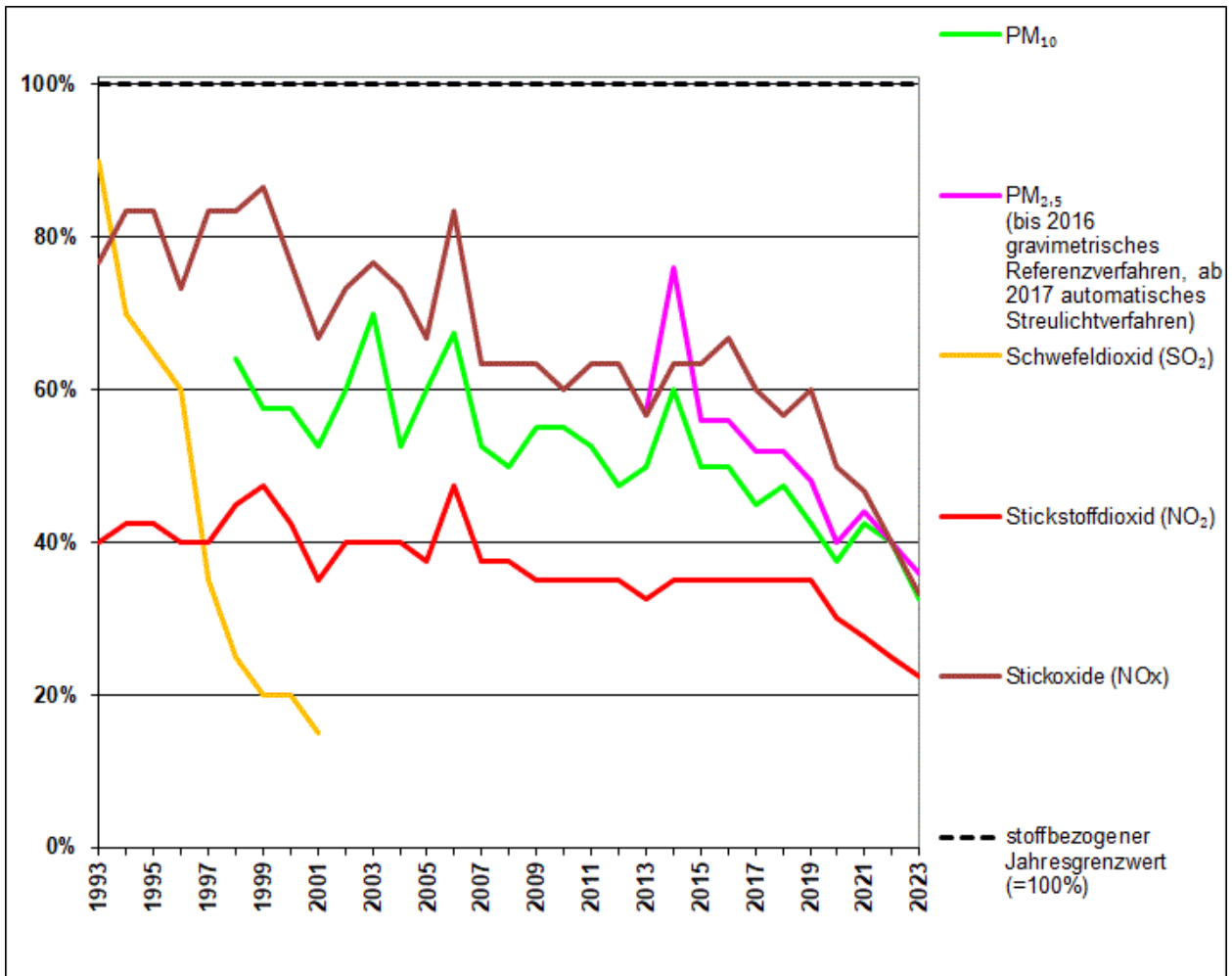


Abbildung 2: Prozentuale Entwicklung der Jahresmittelwerte für NO₂, NO_x, PM₁₀, PM_{2.5} und SO₂ am MC077

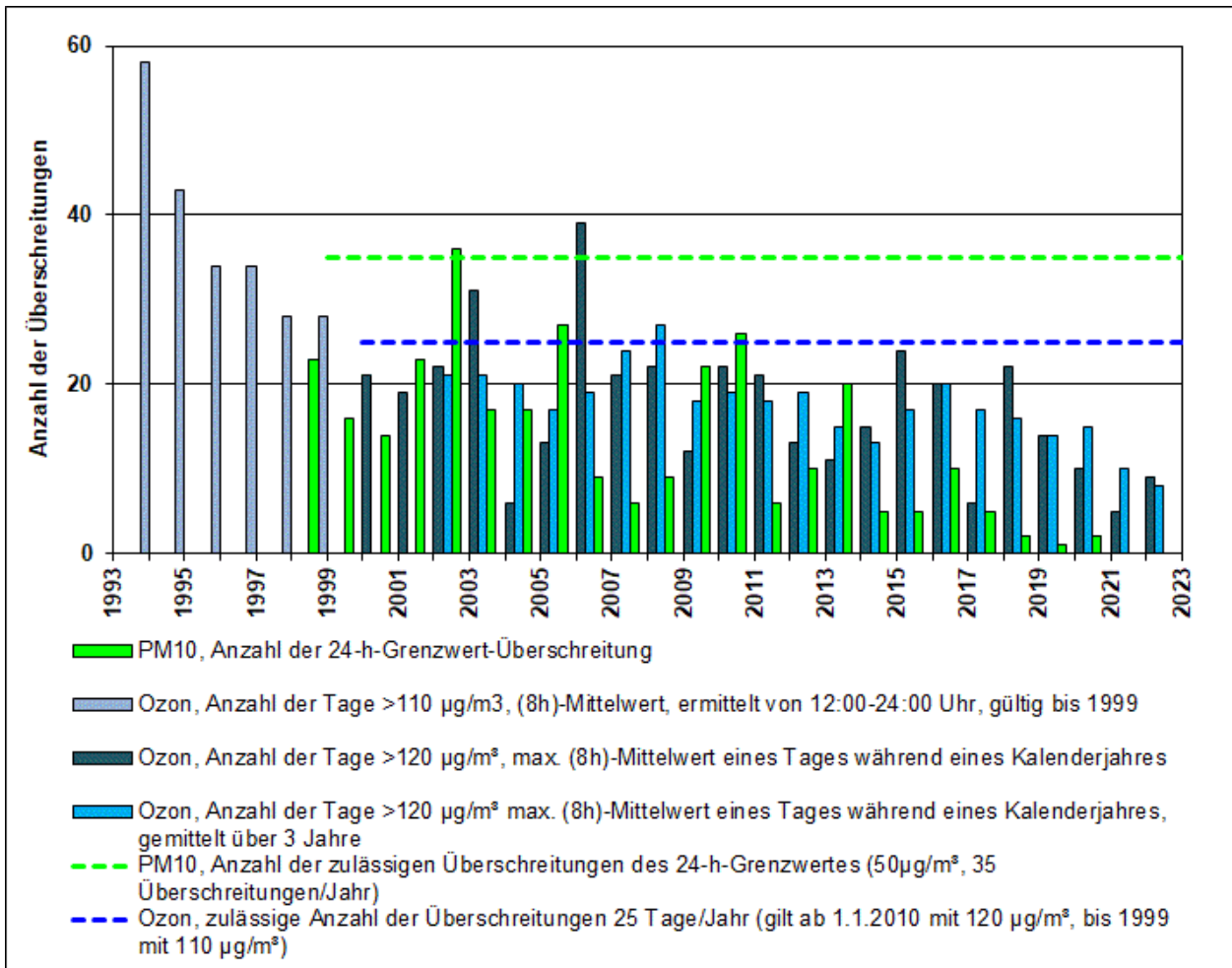


Abbildung 3: Anzahl der Überschreitungen des Grenz- bzw. Zielwertes für PM10 bzw. Ozon am MC077

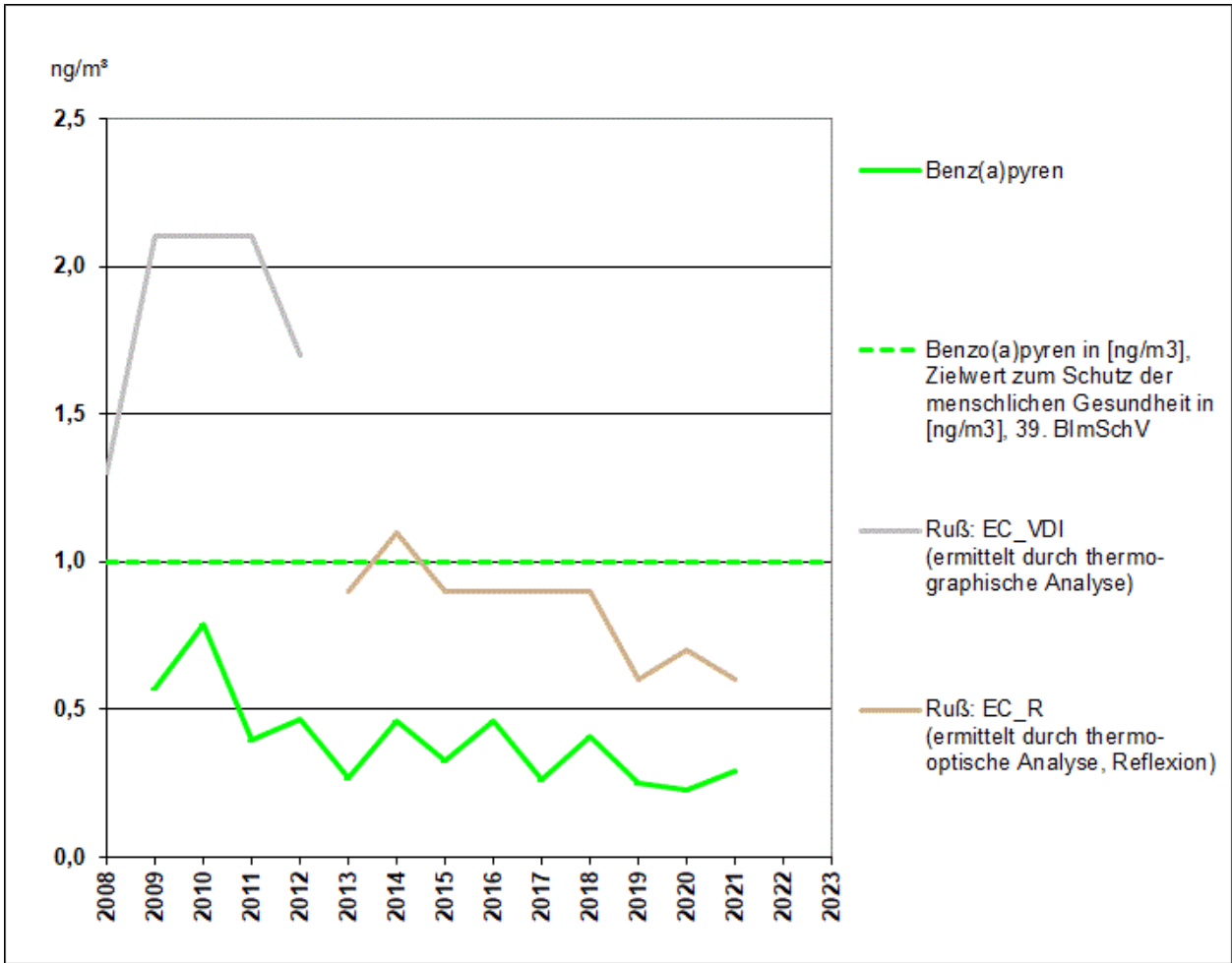


Abbildung 4: Verlauf der absoluten Jahresmittelwerte in $\mu\text{g}/\text{m}^3$ für Ruß und BaP am MC077

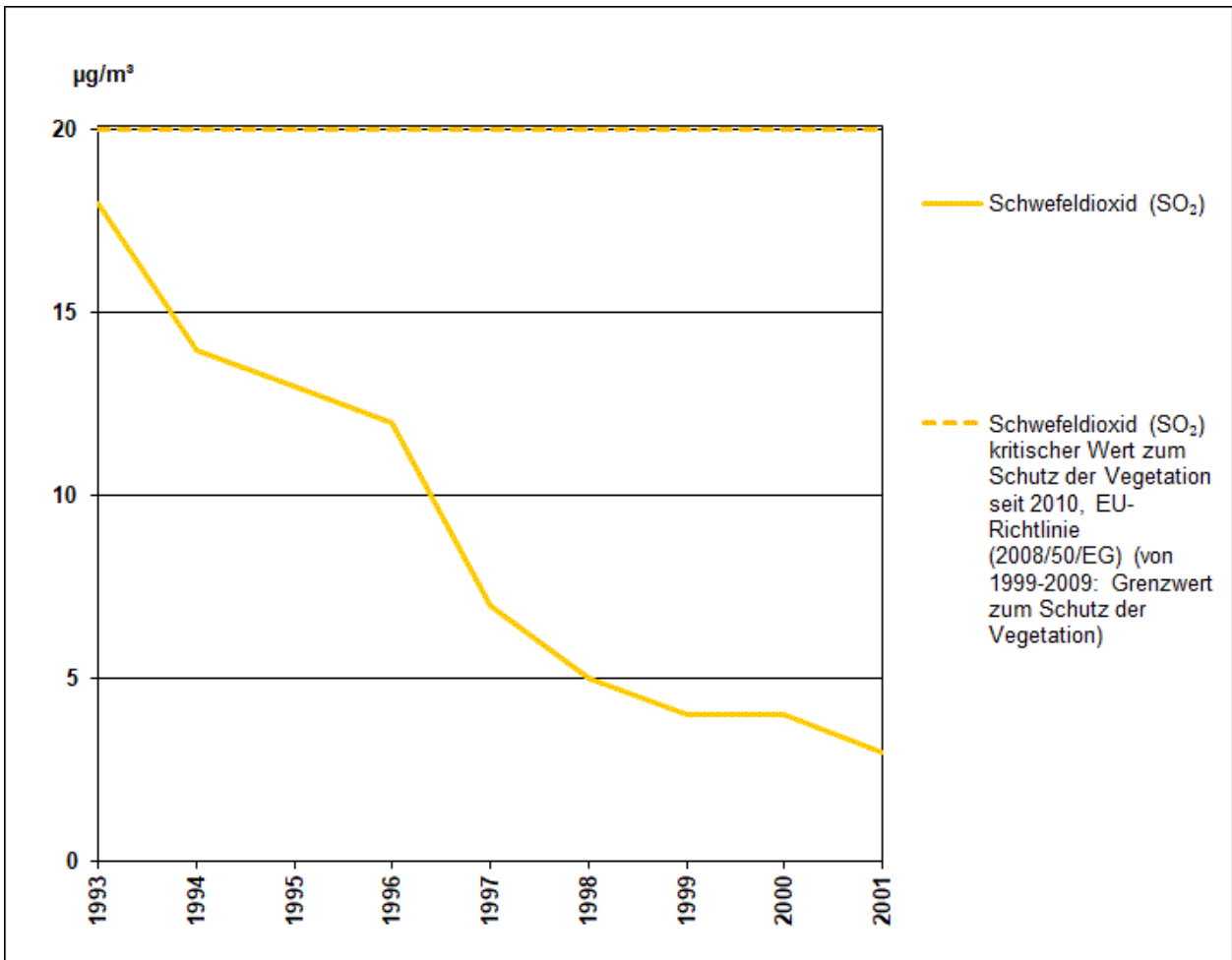


Abbildung 5: Verlauf der absoluten Jahresmittelwerte in µg/m³ für Schwefeldioxid (SO₂) am MC077